

Manual de service Dell™ Inspiron™ M301Z/N301Z

[Înainte de a începe](#)

[Baterie](#)

[Capacul modulelor](#)

[Modulele de memorie](#)

[Tastatura](#)

[Zona de sprijin pentru mâini](#)

[Placa butonului de alimentare](#)

[Ansamblul unității hard disk](#)

[Ventilatorul procesorului](#)

[Cardul intern cu tehnologie wireless Bluetooth®](#)

[Bateria tip monedă](#)

[Placă indicator luminos de stare](#)

[Difuzor](#)

[Afișajul](#)

[Cameră](#)

[Capacul intermediar](#)

[Conectorul adaptorului de c.a](#)


[Placa de sistem](#)


[Card/Carduri wireless Mini-Card](#)

[Ansamblul radiatorului procesorului](#)

[Reprogramarea sistemului BIOS](#)

Note, atenționări și avertismente

 **NOTĂ:** O NOTĂ indică informații importante care vă ajută să optimizați utilizarea computerului.

 **ATENȚIE:** O ATENȚIONARE indică un pericol potențial de deteriorare a hardware-ului sau de pierdere de date și vă arată cum să evitați problema.

 **AVERTISMENT:** Un AVERTISMENT indică un pericol potențial de deteriorare a bunurilor, de vătămare corporală sau de deces.

Informațiile din acest document pot fi modificate fără notificare.
© 2010 Dell Inc. Toate drepturile rezervate.

Este strict interzisă reproducerea sub orice formă a acestor materiale, fără autorizația scrisă a Dell Inc.

Mărcile comerciale utilizate în acest text: *Dell*, logo-ul *DELL* și *Inspiron* sunt mărci comerciale ale Dell Inc.; *Bluetooth* este marcă comercială înregistrată deținută de Bluetooth SIG, Inc. și este utilizată de către Dell sub licență; *Microsoft*, *Windows* și logo-ul butonului de start *Windows* sunt fie mărci comerciale, fie mărci comerciale înregistrate ale Microsoft Corporation din Statele Unite ale Americii și/sau din alte țări.

Alte mărci comerciale și denumiri comerciale pot fi utilizate în acest document pentru referire fie la entitățile care au drepturi asupra mărcilor și denumirilor, fie la produsele acestora. Dell Inc. neagă orice interes de proprietate asupra mărcilor comerciale și denumirilor comerciale, cu excepția celor care îi aparțin.

Model de reglementare: seria P11S
Tip de reglementare: P11S001; P11S002

Mai 2010 Rev. A00

[Înapoi la Cuprins](#)

Conectorul adaptorului de c.a.

Manual de service Dell™ Inspiron™ M301Z/N301Z

- [Înlăturarea conectorului pentru adaptorul de c.a.](#)
- [Remontarea conectorului adaptorului de c.a.](#)

AVERTISMENT: Înainte de a efectua lucrări în interiorul computerului citiți instrucțiunile de siguranță livrate împreună cu computerul. Pentru informații suplimentare despre cele mai bune practici privind siguranța, consultați pagina de start privind conformitatea cu reglementările, la adresa www.dell.com/regulatory_compliance.

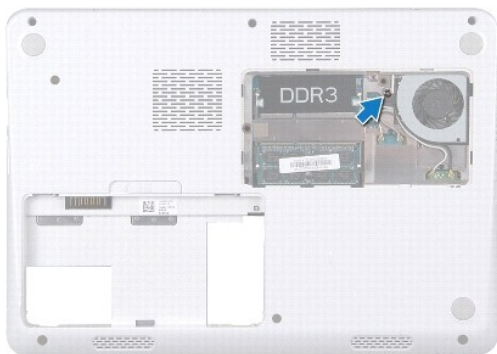
ATENȚIE: Reparațiile la computerul dvs. trebuie să fie efectuate numai de un tehnician de service autorizat. Deteriorările datorate lucrărilor de service neautorizate de către Dell™ nu sunt acoperite de garanție.

ATENȚIE: Pentru a evita descărcarea electrostatică, conectați-vă la împământare utilizând o brățară antistatică sau atingând periodic o suprafață metalică nevopsită (cum ar fi un conector de pe computerul dvs.).

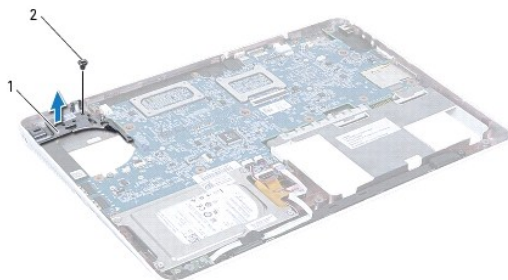
ATENȚIE: Pentru a preveni deteriorarea plăcii de sistem, scoateți bateria principală (consultați [Înlăturarea bateriei](#)) înainte de a efectua lucrări în interiorul computerului.

Înlăturarea conectorului pentru adaptorul de c.a.

1. Urmăți instrucțiunile din [Înainte de a începe](#).
2. Scoateți bateria (consultați [Înlăturarea bateriei](#)).
3. Scoateți capacul modulelor (consultați [Demontarea capacului modulelor](#)).
4. Scoateți tastatura (consultați [Demontarea tastaturii](#)).
5. Scoateți zona de sprijin pentru mâini (consultați [Demontarea zonei de sprijin pentru mâini](#)).
6. Scoateți ansamblul afișajului (consultați [Scoaterea ansamblului de afișaj](#)).
7. Demontați ventilatorul procesorului (consultați [Demontarea ventilatorului procesorului](#)).
8. Demontați capacul intermediar (consultați [Demontarea capacului intermediar](#)).
9. Îndepărtați șurubul care fixează suportul stânga pe baza computerului.



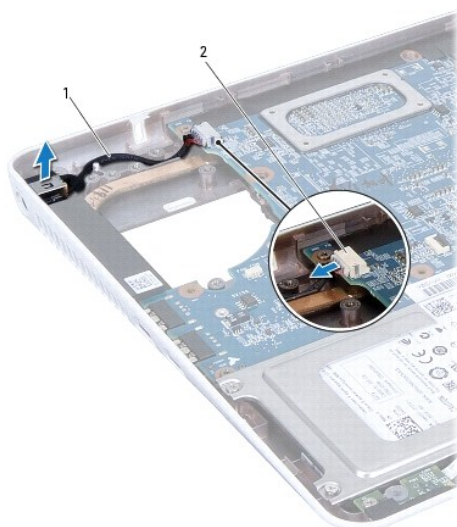
10. Întoarceți computerul și îndepărtați șurubul care fixează suportul stânga.
11. Ridicați suportul stânga de pe baza computerului.



1 suport stânga	2 șurub
-----------------	---------

12. Deconectați cablul conectorului adaptorului de c.a. de la conectorul de pe placa de sistem.

13. Rețineți orientarea cablului pentru conectorul adaptorului de c.a. și ridicați conectorul adaptorului de c.a. de pe baza computerului.




1 cablu pentru conectorul adaptorului de c.a.	2 conector de pe placa de sistem
---	----------------------------------

Remontarea conectorului adaptorului de c.a.

1. Urmați instrucțiunile din [Înainte de a începe](#).
2. Orientați cablul pentru conectorul adaptorului de c.a. și plasați conectorul adaptorului de c.a. pe baza computerului.
3. Conectați cablul conectorului adaptorului de c.a. la conectorul de pe placa de sistem.
4. Amplasați suportul stânga peste conectorul adaptorului de c.a.
5. Remontați șurubul care fixează suportul stânga.
6. Remontați capacul intermediar (consultați [Remontarea capacului intermediar](#)).
7. Remontați ventilatorul procesorului (consultați [Remontarea ventilatorului procesorului](#)).

8. Remontați ansamblul afișajului (consultați [Remontarea ansamblului de afișaj](#)).
9. Remontați zona de sprijin pentru mâini (consultați [Remontarea zonei de sprijin pentru mâini](#)).
10. Remontați tastatura (consultați [Remontarea tastaturii](#)).
11. Întoarceți computerul invers și remontați șurubul care fixează suportul stânga pe baza computerului.
12. Remontați capacul modulelor (consultați [Remontarea capacului modulelor](#)).
13. Remontați bateria (consultați [Înlocuirea bateriei](#)).

 **ATENȚIE:** Înainte de a porni computerul, remontați toate șuruburile și asigurați-vă că nu rămâne niciun șurub rătăcit în interiorul computerului. În caz contrar, pot rezulta deteriorări ale computerului.

[Înapoi la Cuprins](#)

[Înapoi la Cuprins](#)

Baterie

Manual de service Dell™ Inspiron™ M301Z/N301Z

- [Înlăturarea bateriei](#)
- [Remontarea bateriei](#)

AVERTISMENT: Înainte de a efectua lucrări în interiorul computerului citiți instrucțiunile de siguranță livrate împreună cu computerul. Pentru informații suplimentare despre cele mai bune practici privind siguranța, consultați pagina de start privind conformitatea cu reglementările, la adresa www.dell.com/regulatory_compliance.

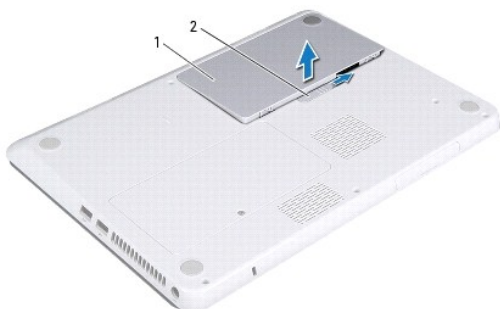
ATENȚIE: Reparațiile la computerul dvs. trebuie să fie efectuate numai de un tehnician de service autorizat. Deteriorările datorate lucrărilor de service neautorizate de către Dell™ nu sunt acoperite de garanție.

ATENȚIE: Pentru a evita descărcarea electrostatică, conectați-vă la împământare utilizând o brățară antistatică sau atingând periodic o suprafață metalică nevopsită (cum ar fi un conector de pe computerul dvs.).

ATENȚIE: Pentru a evita deteriorarea computerului, utilizați exclusiv baterii concepute pentru acest model de computer Dell. Nu utilizați baterii concepute pentru alte computere Dell.

Înlăturarea bateriei

1. Urmăriți instrucțiunile din [Înainte de a începe](#).
2. Opriti calculatorul și întoarceți-l cu baza în sus.
3. Glisați dispozitivul de eliberare a bateriei în poziția deblocat.
4. Scoateți bateria din compartimentul pentru baterie.



1	baterie	2	dispozitiv de eliberare a bateriei
---	---------	---	------------------------------------

Remontarea bateriei

ATENȚIE: Pentru a evita deteriorarea computerului, utilizați exclusiv baterii concepute pentru acest model de computer Dell.

1. Urmăriți instrucțiunile din [Înainte de a începe](#).
2. Amplasați bateria în compartimentul aferent și apăsați-o până ce se fixează cu un sunet specific în locul respectiv.

[Înapoi la Cuprins](#)

[Înapoi la Cuprins](#)

Înainte de a începe

Manual de service Dell™ Inspiron™ M301Z/N301Z

- [Instrumente recomandate](#)
- [Oprirea computerului](#)
- [Înainte de a efectua lucrări în interiorul computerului.](#)

Acest manual oferă instrucțiuni pentru demontarea și montarea componentelor computerului dvs. Dacă nu se prevede altfel, fiecare procedură presupune că sunt îndeplinite condițiile de mai jos:

- 1 Ați parcurs pașii din [Oprirea computerului](#) și din [Înainte de a efectua lucrări în interiorul computerului](#).
- 1 Ați citit informațiile de siguranță livrate împreună cu computerul.
- 1 O componentă poate fi înlocuită sau - dacă este achiziționată separat - instalată prin efectuarea procedurilor de demontare în ordine inversă.

Instrumente recomandate

Procedurile din acest document pot necesita următoarele instrumente:

- 1 Șurubelniță Phillips
- 1 Șurubelniță mică cu vârful lat
- 1 Șift de plastic
- 1 Program executabil de actualizare a sistemului BIOS, disponibil la adresa support.dell.com

Oprirea computerului

ATENȚIE: Pentru a evita pierderea datelor, salvați și închideți toate fișierele deschise și ieșiți din toate programele deschise înainte să opriți computerul.

1. Salvați și închideți toate fișierele deschise și ieșiți din toate programele deschise.
2. Închideți sistemul de operare:

Windows® Vista:

Faceți clic pe **Start**  , apoi pe săgeata  și faceți clic pe **Shut Down** (Închidere).

Windows® 7:

Faceți clic pe **Start**  și apoi pe **Shut Down** (Închidere).

3. Asigurați-vă că ați oprit computerul. În cazul în care computerul nu s-a oprit automat la închiderea sistemului de operare, apăsați și țineți apăsat butonul de alimentare până când computerul se oprește.

Înainte de a efectua lucrări în interiorul computerului

Utilizați următoarele instrucțiuni de siguranță pentru a vă proteja computerul împotriva eventualelor deteriorări și a vă asigura siguranța personală.

- AVERTISMENT:** **Înainte de a efectua lucrări în interiorul computerului citiți** instrucțiunile de siguranță livrate împreună cu computerul. Pentru informații suplimentare despre cele mai bune practici privind siguranța, consultați pagina de start privind conformitatea cu reglementările, la adresa www.dell.com/regulatory_compliance.
- ATENȚIE:** Reparațiile la computerul dvs. trebuie să fie efectuate numai de un tehnician de service autorizat. Deteriorările cauzate de lucrările de service neautorizate de către Dell nu sunt acoperite de garanția dvs.
- ATENȚIE:** Manipulați componentele și cardurile cu grijă. Nu atingeți componentele sau contactele de pe un card. Prindeți un card de margine sau de suportul de montare metalic. Prindeți componenta de margini, nu de pini.
- ATENȚIE:** Atunci când deconectați un cablu, trageți de conectorul său sau de lamela de tragere și nu de cablul propriu-zis. Unele cabluri au conectori cu lamele de fixare; dacă deconectați acest tip de cablu, apăsați pe lamelele de fixare înainte de a deconecta cablul. În timp ce separați conectorii, țineți-i aliniați drept pentru a evita îndoirea pinilor conectorilor. De asemenea, înainte să conectați un cablu, asigurați-vă că ambii conectori sunt orientați și aliniați corect.

⚠ ATENȚIE: Pentru a evita deteriorarea computerului, urmați pașii de mai jos înainte de a efectua lucrări în interiorul computerului.

1. Asigurați-vă că suprafața de lucru este plană și curată pentru a preveni zgârierea capacului computerului.
2. Închideți computerul (consultați [Oprirea computerului](#)) și toate dispozitivele atașate.

⚠ ATENȚIE: Pentru a deconecta un cablu de rețea, întâi decuplați cablul de la computer, apoi decuplați-l de la dispozitivul de rețea.

3. Deconectați toate cablurile de telefon sau de rețea de la computer.
4. Apăsăți și scoateți orice card din cititorul de carduri media 7-in-1.
5. Deconectați computerul și toate dispozitivele atașate de la prizele electrice.
6. Deconectați toate dispozitivele atașate de la computer.

⚠ ATENȚIE: Pentru a preveni deteriorarea plăcii de sistem, scoateți bateria principală (consultați [Înlăturarea bateriei](#)) înainte de a efectua lucrări în interiorul computerului.

7. Scoateți bateria (consultați [Înlăturarea bateriei](#)).
8. Întoarceți computerul cu partea superioară orientată în sus, deschideți computerul și apăsați pe butonul de alimentare pentru a împământa placa de sistem.

[Înapoi la Cuprins](#)

[Înapoi la Cuprins](#)

Reprogramarea sistemului BIOS

Manual de service Dell™ Inspiron™ M301Z/N301Z

1. Porniți computerul.
2. Accesați support.dell.com/support/downloads.
3. Faceți clic pe **Select Model** (Selectare model).
4. Localizați fișierul de actualizare a sistemului BIOS pentru computerul dvs.:


 **NOTĂ:** Eticheta de service a computerului dvs. se află pe o etichetă aflată pe partea inferioară a computerului.

Dacă dețineți eticheta de service:

- a. Faceți clic pe **Enter a Service Tag** (Introducere etichetă de service).
- b. Introduceți Eticheta de service a computerului în câmpul **Enter a service tag** (Introducere Etichetă de service);, faceți clic pe **Go** (Salt la) și treceți la [Etapa 5](#).

Dacă nu dețineți eticheta de service:

- a. Selectați tipul de produs din lista **Select Your Product Family** (Selectare familie de produse).
- b. Selectați marca produsului din lista **Select Your Product Line** (Selectare linie de produse).
- c. Selectați numărul modelului de produs din lista **Select Your Product Model** (Selectare model produs).

 **NOTĂ:** Dacă ați ales alt model și doriți să reluați, faceți clic pe **Start Over** (Repornire) în partea din dreapta sus a meniului.

- d. Faceți clic pe **Confirm** (Confirmare).

5. Pe ecran va apărea o listă de rezultate. Faceți clic pe **BIOS**.
6. Faceți clic pe **Download Now** (Descărcare acum) pentru a descărca cel mai recent fișier BIOS. Apare fereastra **File Download** (Descărcare fișier).
7. Faceți clic pe **Save** (Salvare) pentru a salva fișierul pe desktop. Fișierul se descarcă pe desktopul dvs.
8. Faceți clic pe **Close** (Închidere) dacă se afișează fereastra **Download Complete** (Descărcare terminată). Pictograma fișierului apare pe desktopul dvs. și este denumită la fel ca fișierul de actualizare pentru BIOS descărcat.
9. Faceți dublu clic pe pictograma fișierului de pe desktop și urmați instrucțiunile de pe ecran.

[Înapoi la Cuprins](#)

[Înapoi la Cuprins](#)

Cardul intern cu tehnologie wireless Bluetooth®

Manual de service Dell™ Inspiron™ M301Z/N301Z

- [Demontarea cardului Bluetooth](#)
- [Remontarea cardului Bluetooth](#)

AVERTISMENT: Înainte de a efectua lucrări în interiorul computerului citiți instrucțiunile de siguranță livrate împreună cu computerul. Pentru informații suplimentare despre cele mai bune practici privind siguranța, consultați pagina de start privind conformitatea cu reglementările, la adresa www.dell.com/regulatory_compliance.

ATENȚIE: Reparațiile la computerul dvs. trebuie să fie efectuate numai de un tehnician de service autorizat. Deteriorările datorate lucrărilor de service neautorizate de către Dell™ nu sunt acoperite de garanție.

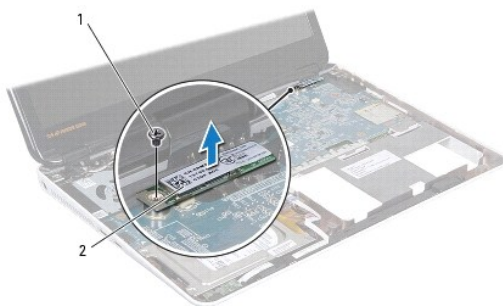
ATENȚIE: Pentru a evita descărcarea electrostatică, conectați-vă la împământare utilizând o brățară antistatică sau atingând periodic o suprafață metalică nevopsită (cum ar fi un conector de pe computerul dvs.).

ATENȚIE: Pentru a preveni deteriorarea plăcii de sistem, scoateți bateria principală (consultați [Înlăturarea bateriei](#)) înainte de a efectua lucrări în interiorul computerului.

Dacă, împreună cu computerul dvs., ați comandat și un card cu tehnologie wireless Bluetooth, acest card este deja instalat.

Demontarea cardului Bluetooth

1. Urmați instrucțiunile din [Înainte de a începe](#).
2. Scoateți bateria (consultați [Înlăturarea bateriei](#)).
3. Scoateți capacul modulelor (consultați [Demontarea capacului modulelor](#)).
4. Scoateți tastatura (consultați [Demontarea tastaturii](#)).
5. Scoateți zona de sprijin pentru mâini (consultați [Demontarea zonei de sprijin pentru mâini](#)).
6. Scoateți șurubul care fixează cardul Bluetooth pe placa de sistem.
7. Ridicați cardul Bluetooth pentru a-l deconecta de la conectorul de pe placa de sistem.




1	șurub	2	card Bluetooth
---	-------	---	----------------

Remontarea cardului Bluetooth

1. Urmați instrucțiunile din [Înainte de a începe](#).
2. Aliniați conectorul de pe cardul Bluetooth cu conectorul de pe placa de sistem și apăsați pentru a conecta cardul Bluetooth pe placa de sistem.

3. Remontați șurubul care fixează cardul Bluetooth pe placa de sistem.
4. Remontați zona de sprijin pentru mâini (consultați [Remontarea zonei de sprijin pentru mâini](#)).
5. Remontați tastatura (consultați [Remontarea tastaturii](#)).
6. Remontați capacul modulelor (consultați [Remontarea capacului modulelor](#)).
7. Remontați bateria (consultați [Înlocuirea bateriei](#)).

 **ATENȚIE: Înainte de a porni computerul, remontați toate șuruburile și asigurați-vă că nu rămâne niciun șurub rătăcit în interiorul computerului. În caz contrar, pot rezulta deteriorări ale computerului.**

[Înapoi la Cuprins](#)

[Înapoi la Cuprins](#)

Cameră

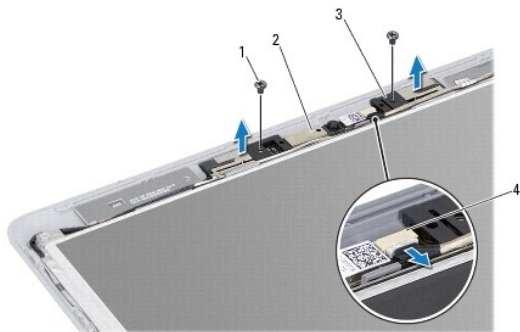
Manual de service Dell™ Inspiron™ M301Z/N301Z

- [Demontarea camerei](#)
- [Remontarea camerei](#)

- ⚠ AVERTISMENT:** Înainte de a efectua lucrări în interiorul computerului citiți instrucțiunile de siguranță livrate împreună cu computerul. Pentru informații suplimentare despre cele mai bune practici privind siguranța, consultați pagina de start privind conformitatea cu reglementările, la adresa www.dell.com/regulatory_compliance.
- ⚠ ATENȚIE:** Reparațiile la computerul dvs. trebuie să fie efectuate numai de un tehnician de service autorizat. Deteriorările datorate lucrărilor de service neautorizate de către Dell™ nu sunt acoperite de garanție.
- ⚠ ATENȚIE:** Pentru a evita descărcarea electrostatică, conectați-vă la împământare utilizând o brățară antistatică sau atingând periodic o suprafață metalică nevopsită (cum ar fi un conector de pe computerul dvs.).
- ⚠ ATENȚIE:** Pentru a preveni deteriorarea plăcii de sistem, scoateți bateria principală (consultați [Înlăturarea bateriei](#)) înainte de a efectua lucrări în interiorul computerului.

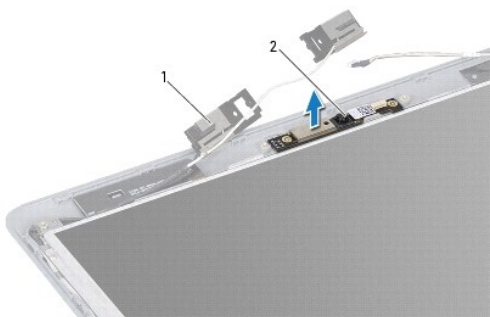
Demontarea camerei

1. Urmăți instrucțiunile din [Înainte de a începe](#).
2. Scoateți ansamblul afișajului (consultați [Scoaterea ansamblului de afișaj](#)).
3. Scoateți cadrul afișajului (consultați [Scoaterea ramei afișajului](#)).
4. Scoateți cele două șuruburi care fixează antena WLAN pe capacul afișajului.
5. Deconectați cablul camerei din conectorul modulului de cameră.
6. Ridicați antena WLAN de pe panoul de afișaj.



1	șuruburi (2)	2	modul cameră
3	antena WLAN	4	conector pentru cablul camerei

7. Ridicați modulul camerei de pe capacul afișajului.



1	antena WLAN	2	modul cameră
---	-------------	---	--------------

Remontarea camerei

1. Urmăți instrucțiunile din [Înainte de a începe](#).
2. Amplasați modulul camerei pe capacul afișajului utilizând picioarele de aliniere.
3. Apăsăți pe modulul camerei pentru a-l fixa pe capacul afișajului.
4. Amplasați antena WLAN pe modulul camerei și remontați cele două șuruburi care fixează antena WLAN pe capacul afișajului.
5. Conectați cablul pentru cameră la conectorul camerei.
6. Remontați cadrul afișajului (consultați [Remontarea cadrului afișajului](#)).
7. Remontați ansamblul afișajului (consultați [Remontarea ansamblului de afișaj](#)).

⚠ ATENȚIE: Înainte de a porni computerul, remontați toate șuruburile și asigurați-vă că nu rămâne niciun șurub rătăcit în interiorul computerului. În caz contrar, pot rezulta deteriorări ale computerului.

[Înapoi la Cuprins](#)

[Înapoi la Cuprins](#)

Bateria tip monedă

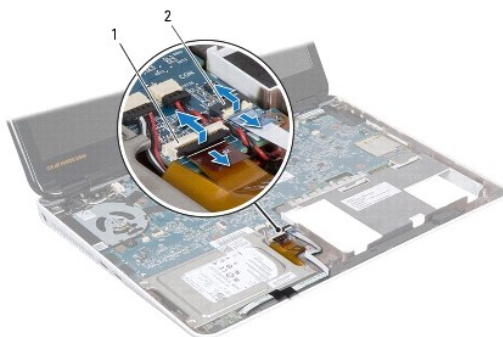
Manual de service Dell™ Inspiron™ M301Z/N301Z

- [Îndepărtarea bateriei rotunde](#)
- [Remontarea bateriei rotunde](#)

- AVERTISMENT:** Înainte de a efectua lucrări în interiorul computerului citiți instrucțiunile de siguranță livrate împreună cu computerul. Pentru informații suplimentare despre cele mai bune practici privind siguranța, consultați pagina de start privind conformitatea cu reglementările, la adresa www.dell.com/regulatory_compliance.
- ATENȚIE:** Reparațiile la computerul dvs. trebuie să fie efectuate numai de un tehnician de service autorizat. Deteriorările datorate lucrărilor de service neautorizate de către Dell™ nu sunt acoperite de garanție.
- ATENȚIE:** Pentru a evita descărcarea electrostatică, conectați-vă la împământare utilizând o brățară antistatică sau atingând periodic o suprafață metalică nevopsită (cum ar fi un conector de pe computerul dvs.).
- ATENȚIE:** Pentru a preveni deteriorarea plăcii de sistem, scoateți bateria principală (consultați [Înlăturarea bateriei](#)) înainte de a efectua lucrări în interiorul computerului.

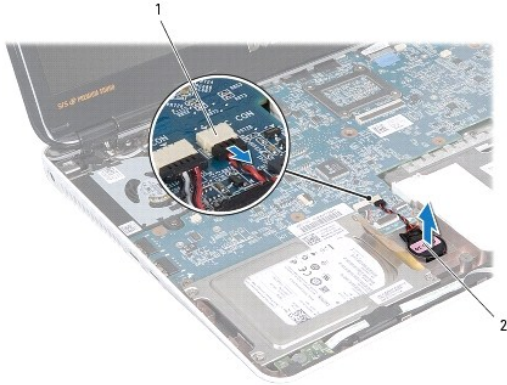
Îndepărtarea bateriei rotunde

1. Urmăți instrucțiunile din [Înainte de a începe](#).
2. Scoateți bateria (consultați [Înlăturarea bateriei](#)).
3. Scoateți capacul modulelor (consultați [Demontarea capacului modulelor](#)).
4. Scoateți tastatura (consultați [Demontarea tastaturii](#)).
5. Scoateți zona de sprijin pentru mâini (consultați [Demontarea zonei de sprijin pentru mâini](#)).
6. Ridicați dispozitivele de blocare a conectorului și trageți de clapete pentru a deconecta cablul unității de hard disk și cablul plăcii indicatorului luminos de stare de pe conectorii de pe placa sistemului.



1	conector cablu unitate de hard disk	2	conector cablu placă indicator luminos stare
---	-------------------------------------	---	--

7. Deconectați cablul bateriei rotunde de pe conectorul de pe placa sistemului.
8. Bateria rotundă este fixată pe placa de sistem. Utilizați ușor un știft din plastic pentru a desprinde bateria tip monedă din soclul bateriei de pe placa de sistem.



1	conector de pe placa de sistem	2	baterie rotundă
---	--------------------------------	---	-----------------

Remontarea bateriei rotunde

1. Urmați instrucțiunile din [Înainte de a începe](#).
2. Cu partea adezivă a bateriei rotunde orientate în jos, apăsați bateria rotundă în soclul aferent de pe baza computerului.
3. Conectați cablul bateriei rotunde la conectorul de pe placa sistemului.
4. Glisați cablul unității de hard disk și cablul plăcii indicatorului luminos de stare în conectorii de pe placa sistemului. Apăsați pe dispozitivele de blocare a conectorului pentru a fixa cablurile.
5. Remontați zona de sprijin pentru mâini (consultați [Remontarea zonei de sprijin pentru mâini](#)).
6. Remontați tastatura (consultați [Remontarea tastaturii](#)).
7. Remontați capacul modulelor (consultați [Remontarea capacului modulelor](#)).
8. Remontați bateria (consultați [Înlocuirea bateriei](#)).

⚠ ATENȚIE: **Înainte de a porni computerul, remontați toate șuruburile și asigurați-vă că nu rămâne niciun șurub rătăcit în interiorul computerului. În caz contrar, pot rezulta deteriorări ale computerului.**

[Înapoi la Cuprins](#)

[Înapoi la Cuprins](#)

Capacul modulelor

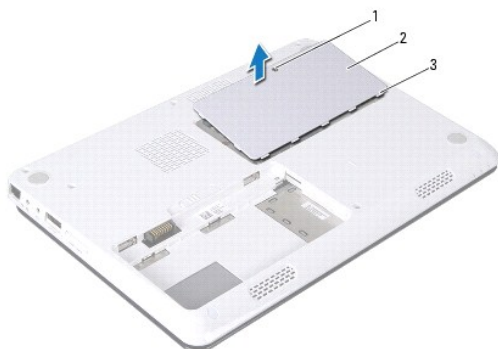
Manual de service Dell™ Inspiron™ M301Z/N301Z

- [Demontarea capacului modulelor](#)
- [Remontarea capacului modulelor](#)

- AVERTISMENT:** Înainte de a efectua lucrări în interiorul computerului citiți instrucțiunile de siguranță livrate împreună cu computerul. Pentru informații suplimentare despre cele mai bune practici privind siguranța, consultați pagina de start privind conformitatea cu reglementările, la adresa www.dell.com/regulatory_compliance.
- ATENȚIE:** Reparațiile la computerul dvs. trebuie să fie efectuate numai de un tehnician de service autorizat. Deteriorările datorate lucrărilor de service neautorizate de către Dell™ nu sunt acoperite de garanție.
- ATENȚIE:** Pentru a evita descărcarea electrostatică, conectați-vă la împământare utilizând o brățară antistatică sau atingând periodic o suprafață metalică nevopsită (cum ar fi un conector de pe computerul dvs.).
- ATENȚIE:** Pentru a preveni deteriorarea plăcii de sistem, scoateți bateria principală (consultați [Înlăturarea bateriei](#)) înainte de a efectua lucrări în interiorul computerului.

Demontarea capacului modulelor

1. Urmați instrucțiunile din [Înainte de a începe](#).
2. Scoateți bateria (consultați [Înlăturarea bateriei](#)).
3. Slăbiți șuruburile prizoniere care fixează capacul modulului pe baza computerului.
4. Ridicați capacul modulelor de pe baza computerului.



1	șurub prizonier	2	capac module
3	lamele capac module (5)		

Remontarea capacului modulelor

1. Urmați instrucțiunile din [Înainte de a începe](#).
 2. Glisați lamelele de pe capacul modulelor în sloturile de pe baza computerului și fixați cu atenție capacul modulelor în poziție.
 3. Strângeți șuruburile prizoniere care fixează capacul modulului pe baza computerului.
 4. Remontați bateria (consultați [Înlocuirea bateriei](#)).
- ATENȚIE:** Înainte de a porni computerul, remontați toate șuruburile și asigurați-vă că nu rămâne niciun șurub rătăcit în interiorul computerului. În caz contrar, pot rezulta deteriorări ale computerului.

[Înapoi la Cuprins](#)

[Înapoi la Cuprins](#)

Ansamblul radiatorului procesorului

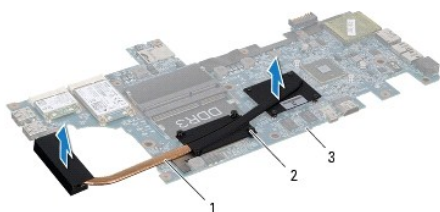
Manual de service Dell™ Inspiron™ M301Z/N301Z

- [Îndepărtarea ansamblului radiatorului procesorului](#)
- [Remontarea ansamblului radiatorului procesorului](#)

- AVERTISMENT:** Înainte de a efectua lucrări în interiorul computerului citiți instrucțiunile de siguranță livrate împreună cu computerul. Pentru informații suplimentare despre cele mai bune practici privind siguranța, consultați pagina de start privind conformitatea cu reglementările, la adresa www.dell.com/regulatory_compliance.
- AVERTISMENT:** În cazul în care scoateți ansamblul radiatorului procesorului din computer în timp ce acesta este fierbinte, nu atingeți carcasa metalică a ansamblului radiatorului procesorului.
- ATENȚIE:** Reparațiile la computerul dvs. trebuie să fie efectuate numai de un tehnician de service autorizat. Deteriorările datorate lucrărilor de service neautorizate de către Dell™ nu sunt acoperite de garanție.
- ATENȚIE:** Pentru a evita descărcarea electrostatică, conectați-vă la împământare utilizând o brățară antistatică sau atingând periodic o suprafață metalică nevopsită (cum ar fi un conector de pe computerul dvs.).
- ATENȚIE:** Pentru a preveni deteriorarea plăcii de sistem, scoateți bateria principală (consultați [Înlăturarea bateriei](#)) înainte de a efectua lucrări în interiorul computerului.

Îndepărtarea ansamblului radiatorului procesorului

1. Urmați instrucțiunile din [Înainte de a începe](#).
2. Urmați instrucțiunile de la [pasul 2](#) până la [pasul 18](#) din [Demontarea plăcii de sistem](#).
3. Slăbiți succesiv cele opt șuruburi prizoniere care fixează radiatorul procesorului de placa de sistem (în ordinea indicată pe radiatorul procesorului).
4. Scoateți radiatorul procesorului de pe placa de sistem.



1	ansamblul radiatorului procesorului	2	șuruburi prizoniere (8)
3	placă de sistem		

Remontarea ansamblului radiatorului procesorului

- NOTĂ:** Plăcuța termică originală poate fi reutilizată dacă procesorul și radiatorul original sunt reînstate împreună. Dacă înlocuiți procesorul sau radiatorul, utilizați plăcuța termică furnizată în set pentru a obține o conductivitate termică bună.
- NOTĂ:** Acest procedeu presupune faptul că ați scos deja radiatorul procesorului și că sunteți pregătit să îl înlocuiți.

1. Urmați instrucțiunile din [Înainte de a începe](#).
2. Aliniați cele opt șuruburi prizoniere de pe radiatorul procesorului cu orificiile pentru șuruburi de pe placa de sistem și strângeți-le succesiv (în ordinea indicată pe radiatorul procesorului).
3. Urmați instrucțiunile de la [pasul 4](#) până la [pasul 20](#) din [Înlocuirea plăcii de sistem](#).

△ **ATENȚIE:** Înainte de a porni computerul, remontați toate șuruburile și asigurați-vă că nu rămâne niciun șurub rătăcit în interiorul computerului. În caz contrar, pot rezulta deteriorări ale computerului.

[Înapoi la Cuprins](#)

[Înapoi la Cuprins](#)

Afișajul

Manual de service Dell™ Inspiron™ M301Z/N301Z

- [Capace balama](#)
- [Ansamblul afișajului](#)
- [Cadrul afișajului](#)
- [Panoul afișajului](#)

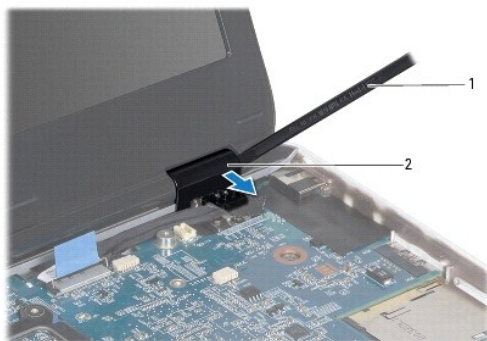
- ⚠ AVERTISMENT:** Înainte de a efectua lucrări în interiorul computerului citiți instrucțiunile de siguranță livrate împreună cu computerul. Pentru informații suplimentare despre cele mai bune practici privind siguranța, consultați pagina de start privind conformitatea cu reglementările, la adresa www.dell.com/regulatory_compliance.
- ⚠ ATENȚIE:** Reparațiile la computerul dvs. trebuie să fie efectuate numai de un tehnician de service autorizat. Deteriorările datorate lucrărilor de service neautorizate de către Dell™ nu sunt acoperite de garanție.
- ⚠ ATENȚIE:** Pentru a evita descărcarea electrostatică, conectați-vă la împământare utilizând o brățară antistatică sau atingând periodic o suprafață metalică nevopsită (cum ar fi un conector de pe computerul dvs.).
- ⚠ ATENȚIE:** Pentru a preveni deteriorarea plăcii de sistem, scoateți bateria principală (consultați [Înlăturarea bateriei](#)) înainte de a efectua lucrări în interiorul computerului.
-

Capace balama

Demontarea capacelor de balama

- ⚠ ATENȚIE:** Capacele de balama sunt extrem de fragile. Demontați-le cu mare grijă pentru a preveni deteriorarea acestora.

1. Urmați instrucțiunile din [Înainte de a începe](#).
2. Scoateți bateria (consultați [Înlăturarea bateriei](#)).
3. Scoateți capacul modulelor (consultați [Demontarea capacului modulelor](#)).
4. Scoateți modulele de memorie (consultați [Demontarea modulului \(modulelor\) de memorie](#)).
5. Scoateți tastatura (consultați [Demontarea tastaturii](#)).
6. Scoateți zona de sprijin pentru mâini (consultați [Demontarea zonei de sprijin pentru mâini](#)).
7. Scoateți cardul Bluetooth (consultați [Demontarea cardului Bluetooth](#)).
8. Cu ajutorul unui știft din plastic, demontați capacele de balama de pe ansamblul afișajului.



1	știft de plastic	2	capace balama (2)
---	------------------	---	-------------------

Remontarea capacelor de balama

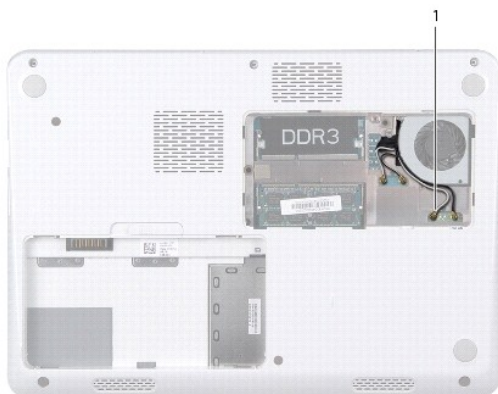
1. Urmați instrucțiunile din [Înainte de a începe](#).
2. Amplasați și fixați capacele de balama peste balamalele afișajului.
3. Remontați cardul Bluetooth (consultați [Remontarea cardului Bluetooth](#)).
4. Remontați zona de sprijin pentru mâini (consultați [Remontarea zonei de sprijin pentru mâini](#)).
5. Remontați tastatura (consultați [Remontarea tastaturii](#)).
6. Remontați modulele de memorie (consultați [Remontarea modulului \(modulelor\) de memorie](#)).
7. Remontați capacul modulelor (consultați [Remontarea capacului modulelor](#)).
8. Remontați bateria (consultați [Înlocuirea bateriei](#)).

⚠ ATENȚIE: **Înainte de a porni computerul, remontați toate șuruburile și asigurați-vă că nu rămâne niciun șurub rătăcit în interiorul computerului. În caz contrar, pot rezulta deteriorări ale computerului.**

Ansamblul afișajului

Scoaterea ansamblului de afișaj

1. Urmați instrucțiunile din [Înainte de a începe](#).
2. Scoateți bateria (consultați [Înlăturarea bateriei](#)).
3. Scoateți capacul modulelor (consultați [Demontarea capacului modulelor](#)).
4. Scoateți modulele de memorie (consultați [Demontarea modulului \(modulelor\) de memorie](#)).
5. Scoateți tastatura (consultați [Demontarea tastaturii](#)).
6. Scoateți zona de sprijin pentru mâini (consultați [Demontarea zonei de sprijin pentru mâini](#)).
7. Răsturnați calculatorul.
8. Deconectați cablurile de antenă Mini-Card de pe baza computerului.



9. Întoarceți calculatorul invers și deschideți afișajul la un unghi cât mai larg.
10. Scoateți cardul Bluetooth (consultați [Demontarea cardului Bluetooth](#)).
11. Înlăturați capacele de balama (consultați [Demontarea capaceelor de balama](#)).
12. Deconectați cablul afișajului și cablul camerei din conectorii de pe placa de sistem.
13. Rețineți orientarea cablurilor de antenă Mini-Card și îndepărtați cablurile din ghidajele de orientare.
14. Scoateți cele șase șuruburi (trei pe fiecare parte) care fixează ansamblul afișajului pe baza computerului.
15. Ridicați și scoateți ansamblul afișajului de pe baza computerului.



1	ansamblu afișaj	2	șuruburi (6)
3	conector pentru cablul camerei	4	conector pentru cablul afișajului
5	cabluri antenă pentru cardul Mini-Card		

Remontarea ansamblului de afișaj

1. Urmăți instrucțiunile din [Înainte de a începe](#).
2. Așezați ansamblul afișajului în poziție și remontați cele șase șuruburi (trei pe fiecare parte) care fixează ansamblul afișajului pe baza computerului.
3. Dirijați cablurile de antenă Mini-Card prin slotul de la baza computerului.
4. Remontați capacele de balama (consultați [Remontarea capaceelor de balama](#)).
5. Conectați cablul afișajului și cablul camerei la conectorii de pe placa de sistem.
6. Remontați cardul Bluetooth (consultați [Remontarea cardului Bluetooth](#)).
7. Remontați zona de sprijin pentru mâini (consultați [Remontarea zonei de sprijin pentru mâini](#)).
8. Remontați tastatura (consultați [Remontarea tastaturii](#)).

9. Întoarceți computerul invers și conectați cablurile antenei la cardurile Mini- Card (vezi [pasul 7](#) din [Remontarea cardului \(cardurilor\) Mini-Card](#)).
10. Remontați modulele de memorie (consultați [Remontarea moduluiui \(modulelor\) de memorie](#)).
11. Remontați capacul modulelor (consultați [Remontarea capacului modulelor](#)).
12. Remontați bateria (consultați [Înlocuirea bateriei](#)).

△ **ATENȚIE:** Înainte de a porni computerul, remontați toate șuruburile și asigurați-vă că nu rămâne niciun șurub rătăcit în interiorul computerului. În caz contrar, pot rezulta deteriorări ale computerului.

Cadrul afișajului

Scoaterea ramei afișajului

△ **ATENȚIE:** Cadrul afișajului este extrem de fragil. Acordați o atenție maximă la scoaterea cadrului pentru a preveni deteriorarea acestuia.

1. Urmați instrucțiunile din [Înainte de a începe](#).
2. Scoateți ansamblul afișajului (consultați [Scoaterea ansamblului de afișaj](#)).
3. Cu ajutorul degetelor, trageți cu atenție marginile interioare ale cadrului afișajului pentru a-l extrage din ansamblul afișajului.



1	cadru afișaj
---	--------------

Remontarea cadrului afișajului

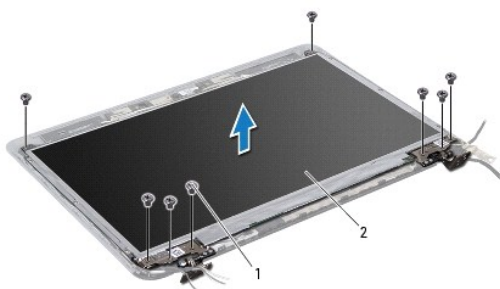
1. Urmați instrucțiunile din [Înainte de a începe](#).
2. Aliniați cadrul afișajului cu panoul afișajului și fixați cadrul afișajului în poziție. Asigurați-vă că respectivul cablu al afișajului și cablul camerei trec prin zona balamalei cadrului.
3. Remontați ansamblul afișajului (consultați [Remontarea ansamblului de afișaj](#)).

△ **ATENȚIE:** Înainte de a porni computerul, remontați toate șuruburile și asigurați-vă că nu rămâne niciun șurub rătăcit în interiorul computerului. În caz contrar, pot rezulta deteriorări ale computerului.

Panoul afișajului

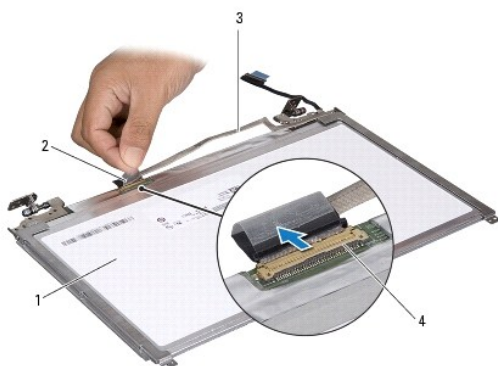
Scoaterea panoului de afișare

1. Urmați instrucțiunile din [Înainte de a începe](#).
2. Scoateți ansamblul afișajului (consultați [Scoaterea ansamblului de afișaj](#)).
3. Scoateți cadrul afișajului (consultați [Scoaterea ramei afișajului](#)).
4. Scoateți cele opt șuruburi care fixează panoul afișajului pe capacul afișajului.



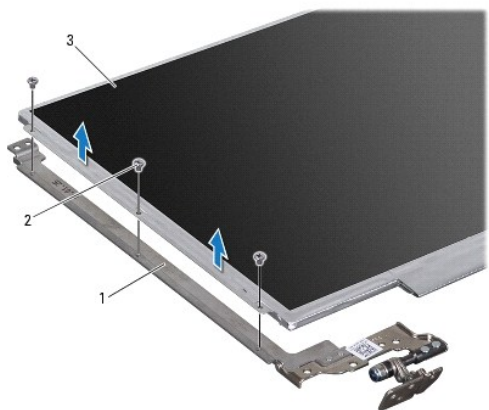
1	șuruburi (8)	2	panou afișaj
---	--------------	---	--------------

5. Ridicați panoul afișajului de pe capacul afișajului.
6. Răsturnați panoul de afișaj și plasați-l pe o suprafață curată.
7. Ridicați banda care fixează cablul afișajului pe conectorul plăcii de afișaj și deconectați cablul de afișaj.



1	partea din spate a panoului afișajului	2	bandă
3	cablu afișaj	4	conector placă afișaj

8. Scoateți cele opt șuruburi (patru pe fiecare parte) care fixează suporturile panoului de afișaj de panou.



1	suporturi pentru panoul afișajului (2)	2	șuruburi (6)
3	panou afișaj		

Remontarea panoului de afișaj

1. Urmăți instrucțiunile din [Înainte de a începe](#).
2. Remontați cele șase șuruburi (trei pe fiecare parte) care fixează suporturile panoului de afișaj de panou.
3. Conectați cablul de afișaj la conectorul plăcii de afișaj de pe spatele panoului de afișare și fixați cablul cu bandă adezivă.
4. Utilizați picioarele de aliniere pentru a plasa corect panoul afișajului pe capacul afișajului.
5. Remontați cele opt șuruburi care fixează panoul afișajului pe capacul afișajului.
6. Remontați cadrul afișajului (consultați [Remontarea cadrului afișajului](#)).
7. Remontați ansamblul afișajului (consultați [Remontarea ansamblului de afișaj](#)).

⚠ ATENȚIE: **Înainte de a porni computerul, remontați toate șuruburile și asigurați-vă că nu rămâne niciun șurub rătăcit în interiorul computerului. În caz contrar, pot rezulta deteriorări ale computerului.**

[Înapoi la Cuprins](#)

[Înapoi la Cuprins](#)

Ventilatorul procesorului

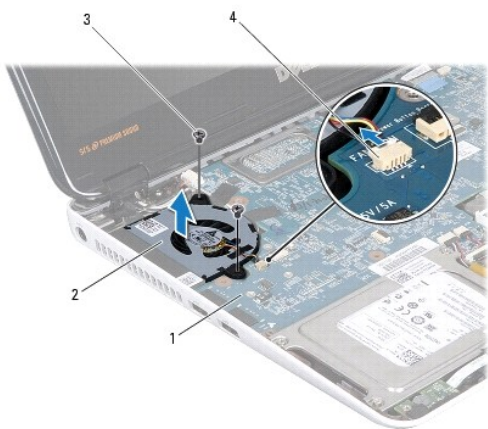
Manual de service Dell™ Inspiron™ M301Z/N301Z

- [Demontarea ventilatorului procesorului](#)
- [Remontarea ventilatorului procesorului](#)

- AVERTISMENT:** Înainte de a efectua lucrări în interiorul computerului citiți instrucțiunile de siguranță livrate împreună cu computerul. Pentru informații suplimentare despre cele mai bune practici privind siguranța, consultați pagina de start privind conformitatea cu reglementările, la adresa www.dell.com/regulatory_compliance.
- ATENȚIE:** Reparațiile la computerul dvs. trebuie să fie efectuate numai de un tehnician de service autorizat. Deteriorările datorate lucrărilor de service neautorizate de către Dell™ nu sunt acoperite de garanție.
- ATENȚIE:** Pentru a evita descărcarea electrostatică, conectați-vă la împământare utilizând o brățară antistatică sau atingând periodic o suprafață metalică nevopsită (cum ar fi un conector de pe computerul dvs.).
- ATENȚIE:** Pentru a preveni deteriorarea plăcii de sistem, scoateți bateria principală (consultați [Înlăturarea bateriei](#)) înainte de a efectua lucrări în interiorul computerului.

Demontarea ventilatorului procesorului


1. Urmăți instrucțiunile din [Înainte de a începe](#).
2. Scoateți bateria (consultați [Înlăturarea bateriei](#)).
3. Scoateți capacul modulelor (consultați [Demontarea capacului modulelor](#)).
4. Scoateți tastatura (consultați [Demontarea tastaturii](#)).
5. Scoateți zona de sprijin pentru mâini (consultați [Demontarea zonei de sprijin pentru mâini](#)).
6. Deconectați cablul ventilatorului procesorului de la conectorul de pe placa de sistem.
7. Scoateți cele două șuruburi care fixează ventilatorul procesorului pe baza computerului.
8. Ridicați ventilatorul procesorului din computer.



1	placă de sistem	2	ventilator procesor
3	șuruburi (2)	4	conector de pe placa de sistem

Remontarea ventilatorului procesorului

1. Urmăți instrucțiunile din [Înainte de a începe](#).
2. Plasați ventilatorul procesorului pe baza computerului.
3. Remontați cele două șuruburi care fixează ventilatorul procesorului pe placa de sistem.
4. Conectați cablul ventilatorului procesorului la conectorul de pe placa de sistem.
5. Remontați zona de sprijin pentru mâini (consultați [Remontarea zonei de sprijin pentru mâini](#)).
6. Remontați tastatura (consultați [Remontarea tastaturii](#)).
7. Remontați capacul modulelor (consultați [Remontarea capacului modulelor](#)).
8. Remontați bateria (consultați [Înlocuirea bateriei](#)).

 **ATENȚIE: Înainte de a porni computerul, remontați toate șuruburile și asigurați-vă că nu rămâne niciun șurub rătăcit în interiorul computerului. În caz contrar, pot rezulta deteriorări ale computerului.**

[Înapoi la Cuprins](#)

[Înapoi la Cuprins](#)

Ansamblul unității hard disk

Manual de service Dell™ Inspiron™ M301Z/N301Z

- [Scoaterea ansamblului unității hard disk](#)
- [Remontarea ansamblului unității de hard disk](#)

AVERTISMENT: Înainte de a efectua lucrări în interiorul computerului citiți instrucțiunile de siguranță livrate împreună cu computerul. Pentru informații suplimentare despre cele mai bune practici privind siguranța, consultați pagina de start privind conformitatea cu reglementările, la adresa www.dell.com/regulatory_compliance.

AVERTISMENT: În cazul în care scoateți unitatea de hard disk din computer în timp ce aceasta este fierbinte, nu atingeți carcasa metalică a acesteia.

ATENȚIE: Reparațiile la computerul dvs. trebuie să fie efectuate numai de un tehnician de service autorizat. Deteriorările cauzate de lucrările de service neautorizate de către Dell nu sunt acoperite de garanția dvs.

ATENȚIE: Pentru a evita descărcarea electrostatică, conectați-vă la împământare utilizând o brățară antistatică sau atingând periodic o suprafață metalică nevopsită (cum ar fi un conector de pe computerul dvs.).

ATENȚIE: Pentru a evita pierderea de date, opriți computerul (consultați [Oprirea computerului](#)) înainte de a scoate unitatea de hard disk. Nu scoateți unitatea de hard disk în timp ce computerul este pornit sau se află în stare de inactivitate.

ATENȚIE: Pentru a preveni deteriorarea plăcii de sistem, scoateți bateria principală (consultați [Înlăturarea bateriei](#)) înainte de a efectua lucrări în interiorul computerului.

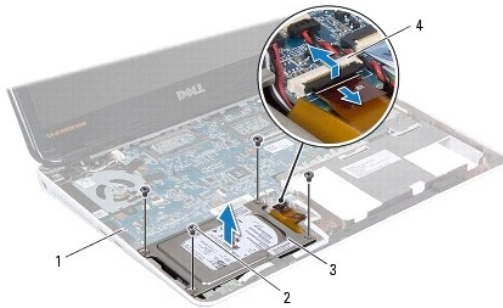
ATENȚIE: Unitățile de hard disk sunt extrem de fragile. Manipulați unitatea de hard disk cu atenție.

NOTĂ: Dell nu garantează compatibilitatea și nu oferă asistență pentru unitățile de hard disk obținute din alte surse decât de la Dell.

NOTĂ: Dacă instalați o unitate de hard disk dintr-o altă sursă decât Dell, trebuie să instalați un sistem de operare, drivere și utilitare pe noua unitate de hard disk (consultați *Ghidul tehnologic Dell*).

Scoaterea ansamblului unității hard disk

1. Urmați instrucțiunile din [Înainte de a începe](#).
 2. Scoateți bateria (consultați [Înlăturarea bateriei](#)).
 3. Scoateți capacul modulelor (consultați [Demontarea capacului modulelor](#)).
 4. Scoateți tastatura (consultați [Demontarea tastaturii](#)).
 5. Scoateți zona de sprijin pentru mâini (consultați [Demontarea zonei de sprijin pentru mâini](#)).
 6. Scoateți cele patru șuruburi care fixează ansamblul unității de hard disk pe baza computerului.
 7. Ridicați dispozitivul de blocare a conectorului, apoi trageți clapeta pentru a deconecta cablul unității de hard disk de pe conectorul de pe placa de sistem.
- ATENȚIE:** Când unitatea de hard disk nu se află în computer, depozitați-o într-o pungă de protecție antistatică (consultați „Protecția împotriva descărcării electrostatice” în instrucțiunile privind siguranța livrate cu computerul dvs.).
8. Ridicați ansamblul unității hard disk de pe baza computerului.



1	placă de sistem	2	șuruburi (4)
3	ansamblu unitate de hard disk	4	conector cablu unitate de hard disk

9. Scoateți cele patru șuruburi care fixează suportul unității de hard disk pe unitatea de hard disk.
10. Ridicați unitatea de hard disk din suportul pentru unitatea de hard disk.
11. Trageți placa de interpunere pentru a o deconecta de la unitatea de hard disk.



1	șuruburi (4)	2	placă de interpunere
3	suport pentru unitatea de hard disk	4	unitate de hard disk

Remontarea ansamblului unității de hard disk

1. Urmați instrucțiunile din [Înainte de a începe](#).
2. Scoateți noua unitate de hard disk din ambalaj.
Păstrați ambalajul original pentru stocarea sau expedierea unității de hard disk.
3. Conectați placa de interpunere la unitatea de hard disk.
4. Așezați unitatea de hard disk în suportul pentru unitatea de hard disk.
5. Remontați cele patru șuruburi care fixează suportul unității de hard disk pe unitatea de hard disk.
6. Așezați ansamblul unității de hard disk pe baza computerului.
7. Glisați cablul unității de hard disk în conectorul de pe placa de sistem și apăsați în jos dispozitivul de blocare pentru a fixa cablul unității de hard disk.
8. Remontați cele patru șuruburi care fixează unitatea de hard disk pe baza computerului.

9. Remontați zona de sprijin pentru mâini (consultați [Remontarea zonei de sprijin pentru mâini](#)).
10. Remontați tastatura (consultați [Remontarea tastaturii](#)).
11. Remontați capacul modulelor (consultați [Remontarea capacului modulelor](#)).
12. Remontați bateria (consultați [Înlocuirea bateriei](#)).

⚠ ATENȚIE: Înainte de a porni computerul, remontați toate șuruburile și asigurați-vă că nu rămâne niciun șurub rătăcit în interiorul computerului. În caz contrar, pot rezulta deteriorări ale computerului.

13. Instalați sistemul de operare pentru computerul dvs., după caz. Consultați „Restabilirea sistemului de operare” din *Ghidul de configurare*.
14. Instalați driverele și utilitarele pentru computerul dvs., după caz. Pentru informații suplimentare, consultați *Ghidul tehnologic Dell*.

[Înapoi la Cuprins](#)

[Înapoi la Cuprins](#)

Capacul intermediar

Manual de service Dell™ Inspiron™ M301Z/N301Z

- [Demontarea capacului intermediar](#)
- [Remontarea capacului intermediar](#)

AVERTISMENT: Înainte de a efectua lucrări în interiorul computerului citiți instrucțiunile de siguranță livrate împreună cu computerul. Pentru informații suplimentare despre cele mai bune practici privind siguranța, consultați pagina de start privind conformitatea cu reglementările, la adresa www.dell.com/regulatory_compliance.

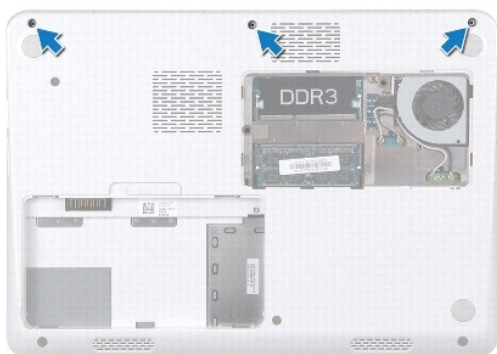
ATENȚIE: Pentru a evita descărcarea electrostatică, conectați-vă la împământare utilizând o brățară antistatică sau atingând periodic o suprafață metalică nevopsită (cum ar fi un conector de pe computerul dvs.).

ATENȚIE: Reparațiile la computerul dvs. trebuie să fie efectuate numai de un tehnician de service autorizat. Deteriorările datorate lucrărilor de service neautorizate de către Dell™ nu sunt acoperite de garanție.

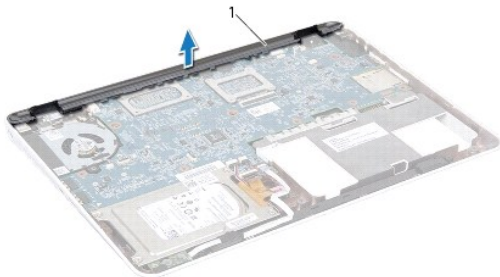
ATENȚIE: Pentru a preveni deteriorarea plăcii de sistem, scoateți bateria principală (consultați [Înlăturarea bateriei](#)) înainte de a efectua lucrări în interiorul computerului.

Demontarea capacului intermediar

1. Urmăriți instrucțiunile din [Înainte de a începe](#).
2. Scoateți bateria (consultați [Înlăturarea bateriei](#)).
3. Scoateți capacul modulelor (consultați [Demontarea capacului modulelor](#)).
4. Scoateți cele trei șuruburi care fixează capacul intermediar pe baza computerului.



5. Întoarceți calculatorul invers și deschideți afișajul la un unghi cât mai larg.
6. Scoateți tastatura (consultați [Demontarea tastaturii](#)).
7. Scoateți zona de sprijin pentru mâini (consultați [Demontarea zonei de sprijin pentru mâini](#)).
8. Scoateți ansamblul afișajului (consultați [Scoaterea ansamblului de afișaj](#)).
9. Eliberați cele patru lamele care fixează capacul intermediar pe baza computerului.
10. Ridicați capacul intermediar de pe baza computerului.



1	capac intermediar
---	-------------------

Remontarea capacului intermediar

1. Urmați instrucțiunile din [Înainte de a începe](#).
2. Aliniați cele patru lamele de pe capacul intermediar cu sloturile de pe baza computerului și fixați-l în poziție.
3. Remontați ansamblul afișajului (consultați [Remontarea ansamblului de afișaj](#)).
4. Remontați zona de sprijin pentru mâini (consultați [Remontarea zonei de sprijin pentru mâini](#)).
5. Remontați tastatura (consultați [Remontarea tastaturii](#)).
6. Răsturnați calculatorul.
7. Remontați cele trei șuruburi care fixează capacul intermediar pe baza computerului.
8. Remontați capacul modulelor (consultați [Remontarea capacului modulelor](#)).
9. Remontați bateria (consultați [Înlocuirea bateriei](#)).

⚠ ATENȚIE: Înainte de a porni computerul, remontați toate șuruburile și asigurați-vă că nu rămâne niciun șurub rătăcit în interiorul computerului. În caz contrar, pot rezulta deteriorări ale computerului.

[Înapoi la Cuprins](#)

[Înapoi la Cuprins](#)

Tastatura

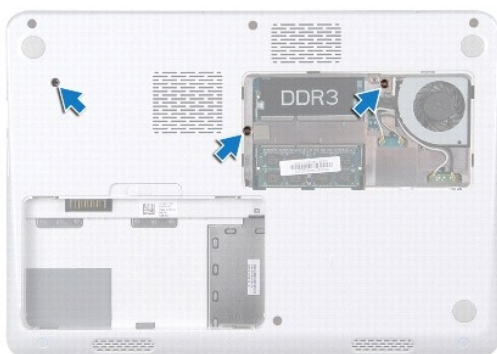
Manual de service Dell™ Inspiron™ M301Z/N301Z

- [Demontarea tastaturii](#)
- [Remontarea tastaturii](#)

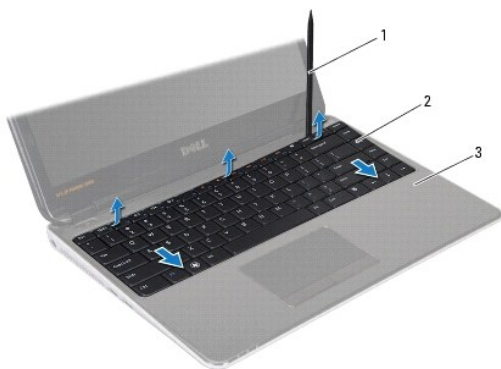
- ⚠ AVERTISMENT:** Înainte de a efectua lucrări în interiorul computerului citiți instrucțiunile de siguranță livrate împreună cu computerul. Pentru informații suplimentare despre cele mai bune practici privind siguranța, consultați pagina de start privind conformitatea cu reglementările, la adresa www.dell.com/regulatory_compliance.
- ⚠ **ATENȚIE:** Reparațiile la computerul dvs. trebuie să fie efectuate numai de un tehnician de service autorizat. Deteriorările datorate lucrărilor de service neautorizate de către Dell™ nu sunt acoperite de garanție.
- ⚠ **ATENȚIE:** Pentru a evita descărcarea electrostatică, conectați-vă la împământare utilizând o brățară antistatică sau atingând periodic o suprafață metalică nevopsită (cum ar fi un conector de pe computerul dvs.).
- ⚠ **ATENȚIE:** Pentru a preveni deteriorarea plăcii de sistem, scoateți bateria principală (consultați [Înlăturarea bateriei](#)) înainte de a efectua lucrări în interiorul computerului.
-

Demontarea tastaturii

1. Urmați instrucțiunile din [Înainte de a începe](#).
2. Scoateți bateria (consultați [Înlăturarea bateriei](#)).
3. Scoateți capacul modulelor (consultați [Demontarea capacului modulelor](#)).
4. Scoateți cele trei șuruburi care fixează tastatura pe baza calculatorului.



5. Întoarceți calculatorul invers și deschideți afișajul la un unghi cât mai larg.
- ⚠ **ATENȚIE:** Butoanele tastaturii sunt fragile, ușor dislocabile, iar reamplasarea lor durează foarte mult. Scoateți și manipulați tastatura cu grijă.
- ⚠ **ATENȚIE:** Scoateți și manipulați tastatura cu mare grijă. În caz contrar, puteți zgâria din neatenție panoul afișajului.
6. Introduceți un știft de plastic între tastatură și zona de sprijin pentru mâini și degajați și ridicați tastatura pentru a o elibera din lamelele de pe zona de sprijin pentru mâini.



1	știft de plastic	2	tastatură
3	zonă de sprijin pentru mâini		

7. Ridicați cu grijă tastatura și extrageți lamele tastaturii din sloturile zonei de sprijin pentru mâini.
8. Întoarceți tastatura invers și așezați-o pe zona de sprijin pentru mâini.
9. Ridicați dispozitivul de blocare a conectorului și deconectați cablul tastaturii din conectorul de pe placa de sistem.
10. Ridicați tastatura în afara zonei de sprijin pentru mâini.



1	conector pentru cablul tastaturii	2	tastatură
---	-----------------------------------	---	-----------

Remontarea tastaturii

1. Urmați instrucțiunile din [Înainte de a începe](#).
2. Glisați cablul tastaturii în conectorul de pe placa de sistem și apăsați în jos dispozitivul de blocare a conectorului pentru a fixa cablul tastaturii.
3. Introduceți lamelele din partea de jos a tastaturii în sloturile de pe zona de sprijin pentru mâini și coborâți tastatura în spațiul destinat.
4. Apăsați ușor marginile tastaturii pentru a fixa tastatura sub lamelele de pe zona de sprijin pentru mâini.
5. Întoarceți computerul invers și remontați cele trei șuruburi care fixează tastatura pe baza computerului.
6. Remontați capacul modulelor (consultați [Remontarea capacului modulelor](#)).
7. Remontați bateria (consultați [Înlocuirea bateriei](#)).

△ **ATENȚIE:** Înainte de a porni computerul, remontați toate șuruburile și asigurați-vă că nu rămâne niciun șurub rătăcit în interiorul computerului. În caz contrar, pot rezulta deteriorări ale computerului.

[Înapoi la Cuprins](#)

[Înapoi la Cuprins](#)

Placă indicator luminos de stare

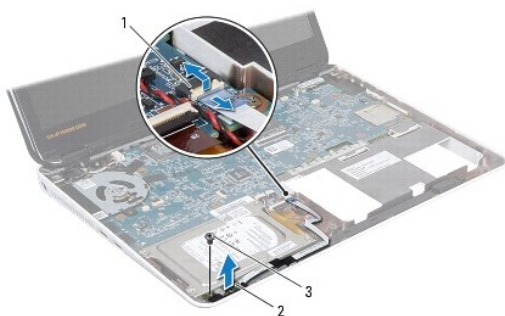
Manual de service Dell™ Inspiron™ M301Z/N301Z

- [Demontarea plăcii indicatorului luminos de stare](#)
- [Remontarea plăcii indicatorului luminos de stare](#)

- ⚠️ AVERTISMENT:** Înainte de a efectua lucrări în interiorul computerului citiți instrucțiunile de siguranță livrate împreună cu computerul. Pentru informații suplimentare despre cele mai bune practici privind siguranța, consultați pagina de start privind conformitatea cu reglementările, la adresa www.dell.com/regulatory_compliance.
- ⚠️ ATENȚIE:** Reparațiile la computerul dvs. trebuie să fie efectuate numai de un tehnician de service autorizat. Deteriorările datorate lucrărilor de service neautorizate de către Dell™ nu sunt acoperite de garanție.
- ⚠️ ATENȚIE:** Pentru a evita descărcarea electrostatică, conectați-vă la împământare utilizând o brățară antistatică sau atingând periodic o suprafață metalică nevopsită (cum ar fi un conector de pe computerul dvs.).
- ⚠️ ATENȚIE:** Pentru a preveni deteriorarea plăcii de sistem, scoateți bateria principală (consultați [Înlăturarea bateriei](#)) înainte de a efectua lucrări în interiorul computerului.

Demontarea plăcii indicatorului luminos de stare

1. Urmați instrucțiunile din [Înainte de a începe](#).
2. Scoateți bateria (consultați [Înlăturarea bateriei](#)).
3. Scoateți capacul modulelor (consultați [Demontarea capacului modulelor](#)).
4. Scoateți tastatura (consultați [Demontarea tastaturii](#)).
5. Scoateți zona de sprijin pentru mâini (consultați [Demontarea zonei de sprijin pentru mâini](#)).
6. Ridicați dispozitivul de blocare a conectorului, apoi trageți clapeta pentru a deconecta cablul plăcii indicatorului luminos de stare din conectorul de pe placa de sistem.
7. Desprindeți cablul plăcii indicatorului luminos de stare care este lipit de difuzor.
8. Scoateți șurubul care fixează placa indicatorului luminos de stare pe placa computerului.
9. Ridicați placa indicatorului luminos de stare împreună cu buretele negru de pe baza computerului.



1	conector cablu plăcă indicator luminos stare	2	placă indicator luminos de stare
3	șurub		

Remontarea plăcii indicatorului luminos de stare

1. Urmăți instrucțiunile din [Înainte de a începe](#).
2. Aliniați orificiul pentru șurub de pe placa indicatorului luminos de stare cu orificiul pentru șurub de pe baza computerului.
3. Remontați șurubul care fixează placa indicatorului luminos de stare pe baza computerului.
4. Glisați cablul plăcii indicatorului luminos de stare în conectorul de pe placa de sistem și apăsați în jos dispozitivul de blocare a conectorului pentru a fixa cablul.
5. Apăsați partea adezivă a cablului plăcii indicatorului luminos de stare peste difuzor.
6. Remontați zona de sprijin pentru mâini (consultați [Remontarea zonei de sprijin pentru mâini](#)).
7. Remontați tastatura (consultați [Remontarea tastaturii](#)).
8. Remontați capacul modulelor (consultați [Remontarea capacului modulelor](#)).
9. Remontați bateria (consultați [Remontarea bateriei](#)).

⚠ ATENȚIE: Înainte de a porni computerul, remontați toate șuruburile și asigurați-vă că nu rămâne niciun șurub rătăcit în interiorul computerului. În caz contrar, pot rezulta deteriorări ale computerului.

[Înapoi la Cuprins](#)

[Înapoi la Cuprins](#)

Modulele de memorie

Manual de service Dell™ Inspiron™ M301Z/N301Z

- [Demontarea modului \(modulelor\) de memorie](#)
- [Remontarea modului \(modulelor\) de memorie](#)

AVERTISMENT: Înainte de a efectua lucrări în interiorul computerului citiți instrucțiunile de siguranță livrate împreună cu computerul. Pentru informații suplimentare despre cele mai bune practici privind siguranța, consultați pagina de start privind conformitatea cu reglementările, la adresa www.dell.com/regulatory_compliance.

ATENȚIE: Reparațiile la computerul dvs. trebuie să fie efectuate numai de un tehnician de service autorizat. Deteriorările datorate lucrărilor de service neautorizate de către Dell™ nu sunt acoperite de garanție.

ATENȚIE: Pentru a evita descărcarea electrostatică, conectați-vă la împământare utilizând o brățară antistatică sau atingând periodic o suprafață metalică nevopsită (cum ar fi un conector de pe computerul dvs.).

ATENȚIE: Pentru a preveni deteriorarea plăcii de sistem, scoateți bateria principală (consultați [Înlăturarea bateriei](#)) înainte de a efectua lucrări în interiorul computerului.

Puteți mări memoria computerului dumneavoastră instalând module de memorie pe placa de sistem. Consultați „Specificațiile” din *Ghidul de configurare* care a fost livrat împreună cu computerul sau support.dell.com/manuals pentru informații privind memoria compatibilă cu computerul dvs.

NOTĂ: Modulele de memorie achiziționate de la Dell™ sunt acoperite de garanția computerului.

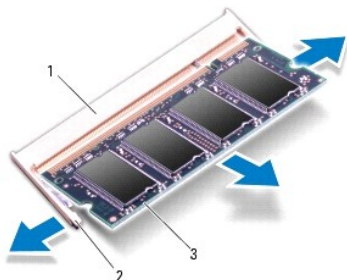
Computerul dvs. are doi conectori SODIMM accesibili utilizatorului care pot fi accesați din partea inferioară a computerului.

Demontarea modului (modulelor) de memorie

1. Urmați instrucțiunile din [Înainte de a începe](#).
2. Scoateți bateria (consultați [Înlăturarea bateriei](#)).
3. Scoateți capacul modulelor (consultați [Demontarea capacului modulelor](#)).

ATENȚIE: Pentru a preveni deteriorarea conectorului modului de memorie, nu utilizați instrumente pentru a desface clemele de fixare ale modului de memorie.

4. Utilizați vârful degetelor pentru a îndepărta cu grijă clemele de fixare de la fiecare capăt al conectorului modului de memorie până când modulul de memorie sare din poziția sa.
5. Scoateți modulul de memorie din conectorul modului de memorie.



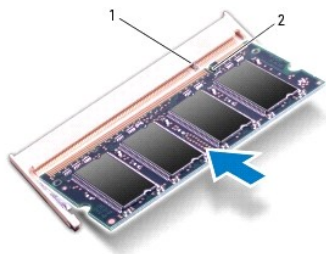
1	conector modul de memorie	2	cleme de fixare (2)
3	modul de memorie		

Remontarea modului (modulelor) de memorie

⚠ ATENȚIE: Dacă trebuie să instalați module de memorie în doi conectori, instalați un modul de memorie în conectorul de jos înainte de a instala un modul în conectorul de sus.

1. Urmăriți instrucțiunile din [Înainte de a începe](#).
2. Aliniați canelura modului de memorie cu lamela conectorului modului de memorie.
3. Glisați cu putere modulul de memorie în conectorul aferent la un unghi de 45 de grade și apăsați modulul de memorie în jos până când acesta se fixează cu un sunet specific în poziție. Dacă nu auziți un declic, scoateți modulul de memorie și reinstalați-l.

🔧 NOTĂ: Dacă modulul de memorie nu este instalat corect, computerul poate să nu pornească.



1	lamelă	2	canelură
---	--------	---	----------

4. Remontați capacul modulelor (consultați [Remontarea capacului modulelor](#)).
5. Remontați bateria (consultați [Înlocuirea bateriei](#)). Conectați adaptorul de c.a. la calculator și la priză.
6. Porniți computerul.

În timp ce computerul pornește, detectează modulele de memorie și actualizează automat informațiile de configurație a sistemului.

Pentru a confirma cantitatea de memorie instalată în computer:

Windows Vista®:

Faceți clic pe **Start** → **Help and Support** (Ajutor și asistență) → **Dell System Information** (Informații sistem Dell).

Windows® 7:

Faceți clic pe **Start** → **Control Panel** (Panou de contro) → **System and Security** (Sistem și securitate) → **System** (Sistem).

[Înapoi la Cuprins](#)

[Înapoi la Cuprins](#)

Card/Carduri wireless Mini-Card

Manual de service Dell™ Inspiron™ M301Z/N301Z

- [Scoaterea cardului \(cardurilor\) Mini-Card](#)
- [Remontarea cardului \(cardurilor\) Mini-Card](#)

AVERTISMENT: Înainte de a efectua lucrări în interiorul computerului citiți instrucțiunile de siguranță livrate împreună cu computerul. Pentru informații suplimentare despre cele mai bune practici privind siguranța, consultați pagina de start privind conformitatea cu reglementările, la adresa www.dell.com/regulatory_compliance.

ATENȚIE: Reparațiile la computerul dvs. trebuie să fie efectuate numai de un tehnician de service autorizat. Deteriorările datorate lucrărilor de service neautorizate de către Dell™ nu sunt acoperite de garanție.

ATENȚIE: Pentru a evita descărcarea electrostatică, conectați-vă la împământare utilizând o brățară antistatică sau atingând periodic o suprafață metalică nevopsită (cum ar fi un conector de pe computerul dvs.).

ATENȚIE: Pentru a preveni deteriorarea plăcii de sistem, scoateți bateria principală (consultați [Înlăturarea bateriei](#)) înainte de a efectua lucrări în interiorul computerului.

ATENȚIE: Când cardul Mini-Card nu se află în computer, depozitați-l într-o pungă de protecție antistatică (consultați „Protecția împotriva descărcării electrostatice” în instrucțiunile privind siguranța livrate împreună cu computerul dvs.).

NOTĂ: Dell nu garantează compatibilitatea și nu oferă asistență pentru cardurile Mini-Card obținute din alte surse decât de la Dell.

Dacă, împreună cu computerul, ați comandat și un card wireless Mini-Card, acesta este deja instalat.

Computerul dvs. este prevăzut cu un slot pentru Mini-Card de dimensiune completă și un slot Mini-Card la jumătate din dimensiune:

- 1 Un slot pentru Mini-Card de dimensiune completă - este compatibil cu o rețea de bandă largă mobilă, o rețea de arie largă wireless (WWAN) sau un modul de tuner TV
- 1 Un slot pentru Mini-Card la jumătate din dimensiune - este compatibil cu rețele wireless locale (WLAN) sau pentru interoperabilitate mondială pentru acces al microundelor (WiMax)

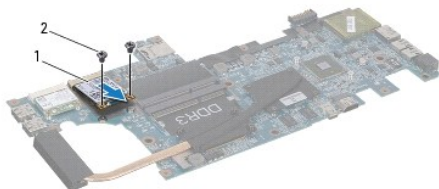
NOTĂ: În funcție de configurația sistemului în momentul vânzării, este posibil ca sloturile Mini-Card să nu aibă carduri Mini-Card instalate.

Scoaterea cardului (cardurilor) Mini-Card

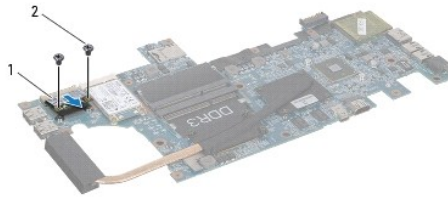
1. Urmați instrucțiunile din [Înainte de a începe](#).
2. Scoateți bateria (consultați [Înlăturarea bateriei](#)).
3. Urmați instrucțiunile de la [pasul 3](#) până la [pasul 18](#) din [Demontarea plăcii de sistem](#).
4. Desprindeți cele patru șuruburi (două pe fiecare Mini-Card) care fixează Mini-Cardul de dimensiune completă și Mini-Cardul la jumătate de dimensiune pe conectorul plăcii sistemului.

NOTĂ: Computerul dvs. este compatibil fie numai cu un Mini-Card WWAN fie cu un card pentru tuner TV în slotul Mini-Card de dimensiune completă la un anumit moment dat.

5. Ridicați Mini-Cardul/Mini-Cardurile din conectorul de pe placa sistemului.



1 Mini-Card de dimensiune completă 2 șuruburi (2)



1	Mini-Card la jumătate de dimensiune	2	șuruburi (2)
---	-------------------------------------	---	--------------

Remontarea cardului (cardurilor) Mini-Card

1. Urmăți instrucțiunile din [Înainte de a începe](#).
2. Scoateți cardul Mini-Card din ambalaj.

ATENȚIE: Apăsați ferm și constant pentru a glisa cardul în poziție. Dacă apăsați cu o forță excesivă, conectorul se poate deteriora.

ATENȚIE: Conectorii sunt blocați pentru a asigura o introducere corectă. Dacă simțiți rezistență, verificați conectorii de pe card și de pe placa de sistem și realiniați cardul.

ATENȚIE: Pentru a evita deteriorarea cardului Mini-Card, nu plasați niciodată cabluri sub card.

3. Introduceți conectorul Mini-Cardului/Mini-Cardurile la un unghi de 45 de grade în conectorul corespunzător de pe placa sistemului. De exemplu, conectorul de card WLAN este etichetat cu **WLAN** și așa mai departe.
4. Apăsați pe celălalt capăt al Mini-Cardului/Mini-Cardurilor în slotul plăcii sistemului și remontați șuruburile (două pe fiecare Mini-Card) care fixează Mini-Cardul/Mini-Cardurile pe placa sistemului.
5. Întoarceți invers placa de sistem.
6. Urmăți instrucțiunile de la [pasul 5](#) până la [pasul 18](#) din [Înlocuirea plăcii de sistem](#).
7. Conectați cablurile de antenă corespunzătoare cardului Mini-Card pe care îl instalați. În tabelul următor, este prezentat codul culorilor cablului de antenă pentru fiecare card Mini-Card acceptat de computer.

Conectori pe Mini-Card	Codul culorilor cablului de antenă
WWAN (2 cabluri de antenă)	
WWAN principal (triunghi alb)	alb cu dungă gri
WWAN auxiliar (triunghi negru)	negru cu dungă gri
WLAN (2 cabluri de antenă)	
WLAN principal (triunghi alb)	alb
WLAN auxiliar (triunghi negru)	negru
Tuner TV (1 cablu de antenă)	negru

8. Asigurați cablurile de antenă nefolosite introducându-le în manșoane electroizolante.
9. Remontați capacul modulelor (consultați [Remontarea capacului modulelor](#)).
10. Remontați bateria (consultați [Înlocuirea bateriei](#)).
11. Instalați driverele și utilitarele pentru computer, conform instrucțiunilor. Pentru informații suplimentare, consultați *Ghidul tehnologic Dell*.

NOTĂ: Dacă instalați un card wireless Mini-Card de la o altă sursă decât Dell, trebuie să instalați driverele și utilitarele corespunzătoare. Pentru mai multe informații generale despre driver, consultați *Ghidul tehnologic Dell*.

[Înapoi la Cuprins](#)

[Înapoi la Cuprins](#)

Zona de sprijin pentru mâini

Manual de service Dell™ Inspiron™ M301Z/N301Z

- [Demontarea zonei de sprijin pentru mâini](#)
- [Remontarea zonei de sprijin pentru mâini](#)

⚠ AVERTISMENT: Înainte de a efectua lucrări în interiorul computerului citiți instrucțiunile de siguranță livrate împreună cu computerul. Pentru informații suplimentare despre cele mai bune practici privind siguranța, consultați pagina de start privind conformitatea cu reglementările, la adresa www.dell.com/regulatory_compliance.

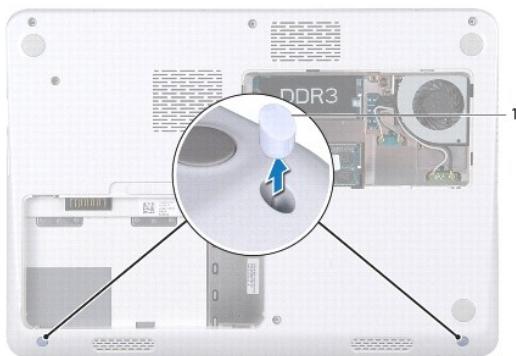
⚠ ATENȚIE: Pentru a evita descărcarea electrostatică, conectați-vă la împământare utilizând o brățară antistatică sau atingând periodic o suprafață metalică nevopsită (cum ar fi un conector de pe computerul dvs.).

⚠ ATENȚIE: Reparațiile la computerul dvs. trebuie să fie efectuate numai de un tehnician de service autorizat. Deteriorările datorate lucrărilor de service neautorizate de către Dell™ nu sunt acoperite de garanție.

⚠ ATENȚIE: Pentru a preveni deteriorarea plăcii de sistem, scoateți bateria principală (consultați [Înlăturarea bateriei](#)) înainte de a efectua lucrări în interiorul computerului.

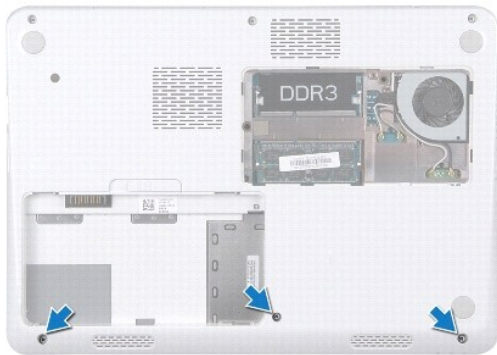
Demontarea zonei de sprijin pentru mâini

1. Urmați instrucțiunile din [Înainte de a începe](#).
2. Scoateți bateria (consultați [Înlăturarea bateriei](#)).
3. Scoateți capacul modulelor (consultați [Demontarea capacului modulelor](#)).
4. Scoateți tastatura (consultați [Demontarea tastaturii](#)).
5. Răsturnați calculatorul.
6. Cu ajutorul știftului de plastic, îndepărtați cele două capace din cauciuc care acoperă șuruburile din zona de sprijin pentru mâini de pe baza computerului.

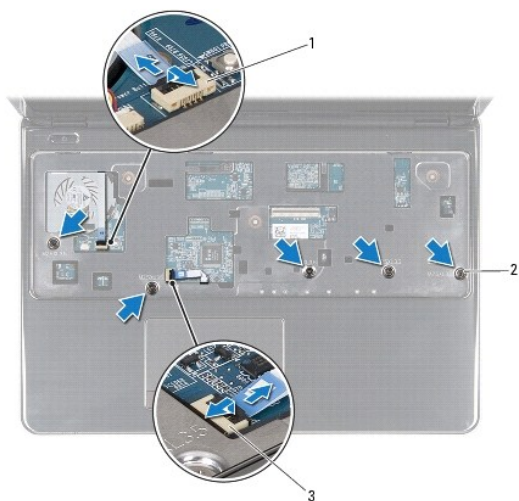


1	capace din cauciuc (2)
---	------------------------

7. Scoateți cele trei șuruburi care fixează zona de sprijin pentru mâini pe baza computerului.



8. Întoarceți calculatorul invers și deschideți afișajul la un unghi cât mai larg.
9. Scoateți cele trei șuruburi care fixează zona de sprijin pentru mâini de placa de sistem.
10. Ridicați dispozitivul de blocare a conectorului și trageți de clapetă pentru a deconecta cablul touchpad-ului și cablul plăcii butonului de alimentare de pe conectorii de pe placa de sistem.



1	conector cablu placă pentru butonul de alimentare	2	șuruburi (5)
3	conector pentru cablul touchpad-ului		

⚠ ATENȚIE: Separați cu atenție zona de sprijin pentru mâini de baza computerului pentru a evita deteriorarea zonei de sprijin.

11. Introduceți un știft de plastic între baza computerului și zona de sprijin pentru mâini și degajați și ridicați zona de sprijin pentru mâini de pe baza computerului.



1	zonă de sprijin pentru mâini	2	știft de plastic
---	------------------------------	---	------------------

Remontarea zonei de sprijin pentru mâini

1. Urmăți instrucțiunile din [Înainte de a începe](#).
2. Aliniați zona de sprijin pentru mâini cu baza computerului și fixați-o ușor în poziție.
3. Glisați cablurile pentru touchpad și pentru butonul de alimentare în conectorii de pe placa de sistem și apăsați în jos dispozitivele de blocare pentru a fixa cablurile.
4. Remontați cele cinci șuruburi care fixează zona de sprijin pentru mâini pe placa de sistem.
5. Remontați tastatura (consultați [Remontarea tastaturii](#)).
6. Întoarceți computerul invers și remontați cele trei șuruburi care fixează zona de sprijin pentru mâini pe baza computerului.
7. Remontați cele două capace din cauciuc care acoperă șuruburile zonei de sprijin pentru mâini de pe baza computerului.
8. Remontați capacul modulelor (consultați [Remontarea capacului modulelor](#)).
9. Remontați bateria (consultați [Remontarea bateriei](#)).

⚠ ATENȚIE: Înainte de a porni computerul, remontați toate șuruburile și asigurați-vă că nu rămâne niciun șurub rătăcit în interiorul computerului. În caz contrar, pot rezulta deteriorări ale computerului.

[Înapoi la Cuprins](#)

[Înapoi la Cuprins](#)

Placa butonului de alimentare

Manual de service Dell™ Inspiron™ M301Z/N301Z

- [Scoaterea plăcii pentru butonul de alimentare](#)
- [Remontarea plăcii pentru butonul de alimentare](#)

AVERTISMENT: Înainte de a efectua lucrări în interiorul computerului citiți instrucțiunile de siguranță livrate împreună cu computerul. Pentru informații suplimentare despre cele mai bune practici privind siguranța, consultați pagina de start privind conformitatea cu reglementările, la adresa www.dell.com/regulatory_compliance.

ATENȚIE: Reparațiile la computerul dvs. trebuie să fie efectuate numai de un tehnician de service autorizat. Deteriorările datorate lucrărilor de service neautorizate de către Dell™ nu sunt acoperite de garanție.

ATENȚIE: Pentru a evita descărcarea electrostatică, legați-vă la împământare utilizând o brățară antistatică sau atingând periodic o suprafață de metal nevopsită.

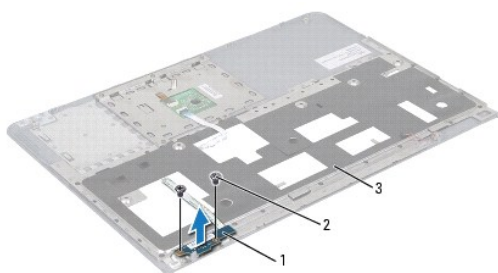
ATENȚIE: Pentru a preveni deteriorarea plăcii de sistem, scoateți bateria principală (consultați [Înlăturarea bateriei](#)) înainte de a efectua lucrări în interiorul computerului.

Scoaterea plăcii pentru butonul de alimentare

1. Urmați instrucțiunile din [Înainte de a începe](#).
2. Scoateți bateria (consultați [Înlăturarea bateriei](#)).
3. Scoateți capacul modulelor (consultați [Demontarea capacului modulelor](#)).
4. Scoateți tastatura (consultați [Demontarea tastaturii](#)).
5. Scoateți zona de sprijin pentru mâini (consultați [Demontarea zonei de sprijin pentru mâini](#)).
6. Întoarceți invers zona de sprijin pentru mâini.
7. Scoateți cele două șuruburi care fixează placa butonului de alimentare pe zona de sprijin pentru mâini.

ATENȚIE: Scoateți cu extrem de mare atenție placa butonului de alimentare. Placa este foarte fragilă.

8. Ridicați placa butonului de alimentare de pe zona de sprijin pentru mâini.




1	placă buton de alimentare	2	șuruburi (2)
3	zonă de sprijin pentru mâini		

Remontarea plăcii pentru butonul de alimentare

1. Urmați instrucțiunile din [Înainte de a începe](#).

2. Plasați placa butonului de alimentare pe zona de sprijin pentru mâini și remontați cele două șuruburi care fixează placa pentru butonul de alimentare pe zona de sprijin pentru mâini.
3. Întoarceți invers zona de sprijin pentru mâini.
4. Remontați zona de sprijin pentru mâini (consultați [Remontarea zonei de sprijin pentru mâini](#)).
5. Remontați tastatura (consultați [Remontarea tastaturii](#)).
6. Remontați capacul modulelor (consultați [Remontarea capacului modulelor](#)).
7. Remontați bateria (consultați [Remontarea bateriei](#)).

 **ATENȚIE:** Înainte de a porni computerul, remontați toate șuruburile și asigurați-vă că nu rămâne niciun șurub rătăcit în interiorul computerului. În caz contrar, pot rezulta deteriorări ale computerului.

[Înapoi la Cuprins](#)

[Înapoi la Cuprins](#)

Difuzor

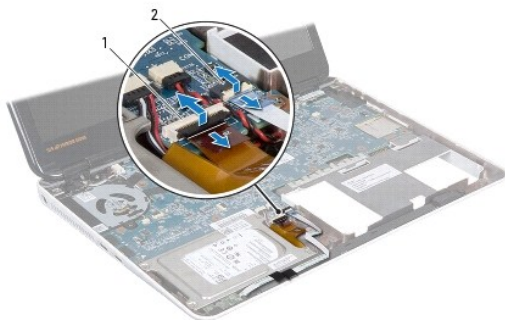
Manual de service Dell™ Inspiron™ M301Z/N301Z

- [Demontarea difuzorului](#)
- [Reinstalarea difuzorului](#)

- ⚠️ AVERTISMENT:** Înainte de a efectua lucrări în interiorul computerului citiți instrucțiunile de siguranță livrate împreună cu computerul. Pentru informații suplimentare despre cele mai bune practici privind siguranța, consultați pagina de start privind conformitatea cu reglementările, la adresa www.dell.com/regulatory_compliance.
- ⚠️ **ATENȚIE:** Reparațiile la computerul dvs. trebuie să fie efectuate numai de un tehnician de service autorizat. Deteriorările datorate lucrărilor de service neautorizate de către Dell™ nu sunt acoperite de garanție.
- ⚠️ **ATENȚIE:** Pentru a evita descărcarea electrostatică, conectați-vă la împământare utilizând o brățară antistatică sau atingând periodic o suprafață metalică neovopsită (cum ar fi un conector de pe computerul dvs.).
- ⚠️ **ATENȚIE:** Pentru a preveni deteriorarea plăcii de sistem, scoateți bateria principală (consultați [Înlăturarea bateriei](#)) înainte de a efectua lucrări în interiorul computerului.

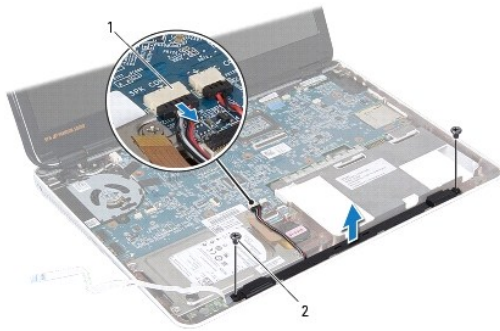
Demontarea difuzorului

1. Urmăți instrucțiunile din [Înainte de a începe](#).
2. Scoateți bateria (consultați [Înlăturarea bateriei](#)).
3. Scoateți capacul modulelor (consultați [Demontarea capacului modulelor](#)).
4. Scoateți tastatura (consultați [Demontarea tastaturii](#)).
5. Scoateți zona de sprijin pentru mâini (consultați [Demontarea zonei de sprijin pentru mâini](#)).
6. Ridicați dispozitivele de blocare a conectorului și trageți de clapete pentru a deconecta cablul unității de hard disk și cablul plăcii indicatorului luminos de stare de pe conectorii de pe placa sistemului.
7. Desprindeți cablul plăcii indicatorului luminos de stare care este lipit de difuzor.



1	conector cablu unitate de hard disk	2	conector cablu placă indicator luminos stare
---	-------------------------------------	---	--

8. Deconectați cablul de difuzor de la conectorul de pe placa de sistem.
9. Scoateți cele două șuruburi care fixează difuzorul pe baza computerului.



1	conector pentru cablul difuzorului	2	șuruburi (2)
---	------------------------------------	---	--------------

10. Luați în considerare orientarea cablului difuzorului și ridicați difuzorul de pe baza computerului.

Reinstalarea difuzorului

1. Urmați instrucțiunile din [Înainte de a începe](#).
2. Plasați difuzorul pe baza computerului
3. Remontați cele două șuruburi care fixează difuzorul pe baza computerului.
4. Conectați cablul difuzorului la conectorul de pe placa de sistem.
5. Glisați cablul unității de hard disk și cablul plăcii indicatorului luminos de stare în conectorii de pe placa sistemului. Apăsați pe dispozitivele de blocare a conectorului pentru a fixa cablurile.
6. Apăsați partea adezivă a cablului plăcii indicatorului luminos de stare peste difuzor.
7. Remontați zona de sprijin pentru mâini (consultați [Remontarea zonei de sprijin pentru mâini](#)).
8. Remontați tastatura (consultați [Remontarea tastaturii](#)).
9. Remontați capacul modulelor (consultați [Remontarea capacului modulelor](#)).
10. Remontați bateria (consultați [Remontarea bateriei](#)).

⚠ ATENȚIE: Înainte de a porni computerul, remontați toate șuruburile și asigurați-vă că nu rămâne niciun șurub rătăcit în interiorul computerului. În caz contrar, pot rezulta deteriorări ale computerului.

[Înapoi la Cuprins](#)

[Înapoi la Cuprins](#)

Placa de sistem

Manual de service Dell™ Inspiron™ M301Z/N301Z

- [Demontarea plăcii de sistem](#)
- [Înlocuirea plăcii de sistem](#)
- [Introducerea etichetei de service în sistemul BIOS](#)

AVERTISMENT: Înainte de a efectua lucrări în interiorul computerului citiți instrucțiunile de siguranță livrate împreună cu computerul. Pentru informații suplimentare despre cele mai bune practici privind siguranța, consultați pagina de start privind conformitatea cu reglementările, la adresa www.dell.com/regulatory_compliance.

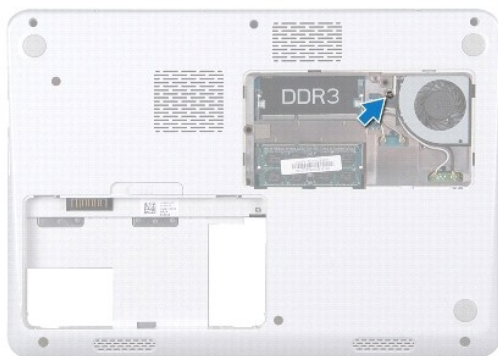
ATENȚIE: Reparațiile la computerul dvs. trebuie să fie efectuate numai de un tehnician de service autorizat. Deteriorările datorate lucrărilor de service neautorizate de către Dell™ nu sunt acoperite de garanție.

ATENȚIE: Pentru a evita descărcarea electrostatică, conectați-vă la împământare utilizând o brățară antistatică sau atingând periodic o suprafață metalică nevopsită (cum ar fi un conector de pe computerul dvs.).

ATENȚIE: Pentru a preveni deteriorarea plăcii de sistem, scoateți bateria principală (consultați [Înlăturarea bateriei](#)) înainte de a efectua lucrări în interiorul computerului.

Demontarea plăcii de sistem

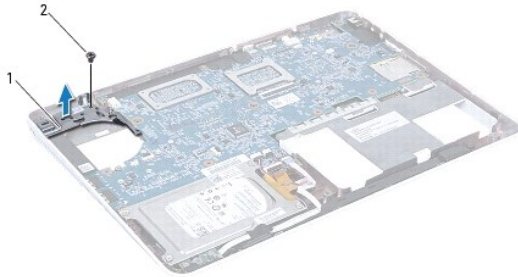
1. Urmați instrucțiunile din [Înainte de a începe](#).
2. Scoateți bateria (consultați [Înlăturarea bateriei](#)).
3. Scoateți capacul modulelor (consultați [Demontarea capacului modulelor](#)).
4. Scoateți modulele de memorie (consultați [Demontarea modului \(modulelor\) de memorie](#)).
5. Scoateți tastatura (consultați [Demontarea tastaturii](#)).
6. Scoateți zona de sprijin pentru mâini (consultați [Demontarea zonei de sprijin pentru mâini](#)).
7. Urmați instrucțiunile de la [pasul 6](#) până la [pasul 8](#) din [Scoaterea ansamblului unității hard disk](#).
8. Îndepărtați șurubul care fixează suportul din partea stângă pe baza computerului.



9. Scoateți cardul Bluetooth® (consultați [Demontarea cardului Bluetooth](#)).
10. Demontați ventilatorul procesorului (consultați [Demontarea ventilatorului procesorului](#)).
11. Scoateți ansamblul afișajului (consultați [Scoaterea ansamblului de afișaj](#)).
12. Demontați capacul intermediar (consultați [Demontarea capacului intermediar](#)).

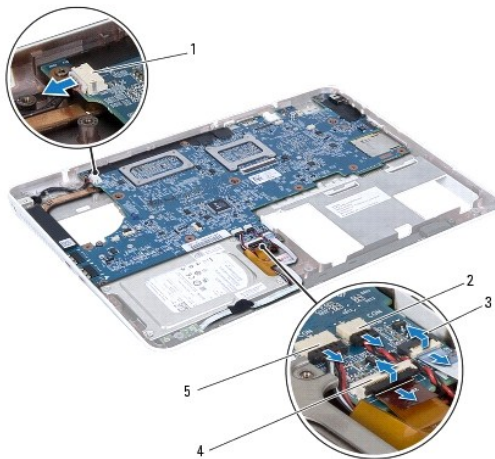
13. Îndepărtați șurubul care fixează suportul din partea stângă.

14. Ridicați suportul din partea stângă de pe baza computerului.



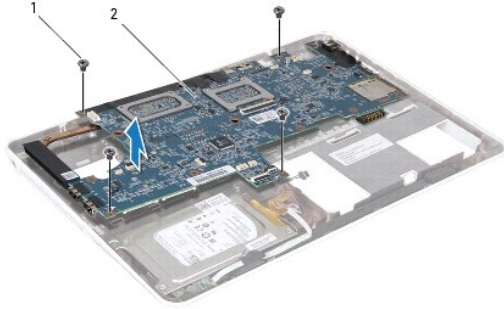
1	suport de pe partea stângă	2	șurub
---	----------------------------	---	-------

15. Deconectați cablul bateriei rotunde, cablul difuzorului, cablul plăcii indicatorului luminos de stare și cablul conectorului pentru adaptorul c.a. de la conectorii corespunzători de pe placa sistemului.



1	conector pentru cablul adaptorului de c.a.	2	conector pentru cablul bateriei rotunde
3	conector cablu placă indicator luminos stare	4	conector cablu unitate de hard disk
5	conector pentru cablul difuzorului		

16. Scoateți cele patru șuruburi care fixează placa de sistem pe baza calculatorului.




1	șuruburi (4)	2	placă de sistem
---	--------------	---	-----------------

17. Scoateți cu grijă conectorii de pe placa de sistem din sloturile din computer și ridicați placa de sistem din computer.
18. **Întoarceți** invers ansamblul plăcii de sistem.
19. **Înlăturați** Mini-Cardul/Cardurile (consultați [Scoaterea cardului \(cardurilor\) Mini-Card](#)).
20. Scoateți ansamblul radiator de procesor (consultați [Îndepărtarea ansamblului radiatorului procesorului](#)).


Înlocuirea plăcii de sistem

1. Urmăriți instrucțiunile din [Înainte de a începe](#).
2. Remontați ansamblul radiatorului procesorului (consultați [Remontarea ansamblului radiatorului procesorului](#)).
3. Remontați Mini-Cardul/Cardurile (consultați [Remontarea cardului \(cardurilor\) Mini-Card](#)).
4. **Întoarceți** invers ansamblul plăcii de sistem.
5. Potriviți conectorii plăcii de sistem cu sloturile de pe baza computerului și utilizați picioarele de aliniere de pe baza computerului pentru a amplasa corect placa de sistem.
6. Remontați cele patru șuruburi care fixează placa de sistem pe baza calculatorului.
7. Conectați cablul bateriei rotunde, cablul difuzorului, cablul plăcii indicatorului luminos de stare și cablul conectorului pentru adaptorul c.a. la conectorii corespunzători de pe placa sistemului.
8. Plasați suportul din partea stângă pe baza computerului.
9. Remontați șurubul care fixează suportul din partea stângă.
10. Remontați capacul intermediar (consultați [Remontarea capacului intermediar](#)).
11. Remontați ansamblul afișajului (consultați [Remontarea ansamblului de afișaj](#)).
12. Urmăriți instrucțiunile de la [pasul 6](#) până la [pasul 8](#) din [Remontarea ansamblului unității de hard disk](#).
13. Remontați ventilatorul procesorului (consultați [Remontarea ventilatorului procesorului](#)).
14. Remontați cardul Bluetooth (consultați [Remontarea cardului Bluetooth](#)).
15. Remontați zona de sprijin pentru mâini (consultați [Remontarea zonei de sprijin pentru mâini](#)).
16. Remontați tastatura (consultați [Remontarea tastaturii](#)).
17. **Întoarceți** computerul invers și remontați șurubul care fixează suportul stânga la baza computerului.

18. Remontați modulele de memorie (consultați [Remontarea modului \(modulelor\) de memorie](#)).
19. Remontați capacul modulelor (consultați [Remontarea capacului modulelor](#)).
20. Remontați bateria (consultați [Remontarea bateriei](#)).

 **ATENȚIE:** Înainte de a porni computerul, remontați toate șuruburile și asigurați-vă că nu rămâne niciun șurub rătăcit în interiorul computerului. În caz contrar, pot rezulta deteriorări ale computerului.

21. Porniți computerul.

 **NOTĂ:** După ce ați înlocuit placa de sistem, introduceți eticheta de service a computerului în sistemul BIOS al plăcii de sistem de schimb.

22. Introduceți eticheta de service (consultați [Introducerea etichetei de service în sistemul BIOS](#)).
-

Introducerea etichetei de service în sistemul BIOS


1. Asigurați-vă că adaptorul de c.a. este conectat și că bateria principală este instalată corect.
 2. Porniți computerul.
 3. Apăsați pe <F2> în timpul secvenței POST pentru a accesa programul de configurare a sistemului.
 4. Navigați la fila de securitate și introduceți eticheta de service în câmpul **Set Service Tag** (Configurare etichetă de service).
-


[Înapoi la Cuprins](#)


[Înapoi la Cuprins](#)

Manual de service Dell™ Inspiron™ M301Z/N301Z

Note, atenționări și avertismente

 **NOTĂ:** O NOTĂ indică informații importante care vă ajută să optimizați utilizarea computerului.

 **ATENȚIE:** O ATENȚIONARE indică un pericol potențial de deteriorare a hardware-ului sau de pierdere de date și vă arată cum să evitați problema.

 **AVERTISMENT:** Un AVERTISMENT indică un pericol potențial de deteriorare a bunurilor, de vătămare corporală sau de deces.

Informațiile din acest document pot fi modificate fără notificare.
© 2010 Dell Inc. Toate drepturile rezervate.

Este strict interzisă reproducerea sub orice formă a acestor materiale, fără autorizația scrisă a Dell Inc.

Mărcile comerciale utilizate în acest text: *Dell*, logo-ul *DELL* și *Inspiron* sunt mărci comerciale ale Dell Inc.; *Bluetooth* este marcă comercială înregistrată deținută de Bluetooth SIG, Inc. și este utilizată de către Dell sub licență; *Microsoft*, *Windows* și logo-ul butonului de start *Windows* sunt fie mărci comerciale, fie mărci comerciale înregistrate ale Microsoft Corporation din Statele Unite ale Americii și/sau din alte țări.

Alte mărci comerciale și denumiri comerciale pot fi utilizate în acest document pentru referire fie la entitățile care au drepturi asupra mărcilor și denumirilor, fie la produsele acestora. Dell Inc. neagă orice interes de proprietate asupra mărcilor comerciale și denumirilor comerciale, cu excepția celor care îi aparțin.

Mai 2010 Rev. A00

[Înapoi la Cuprins](#)